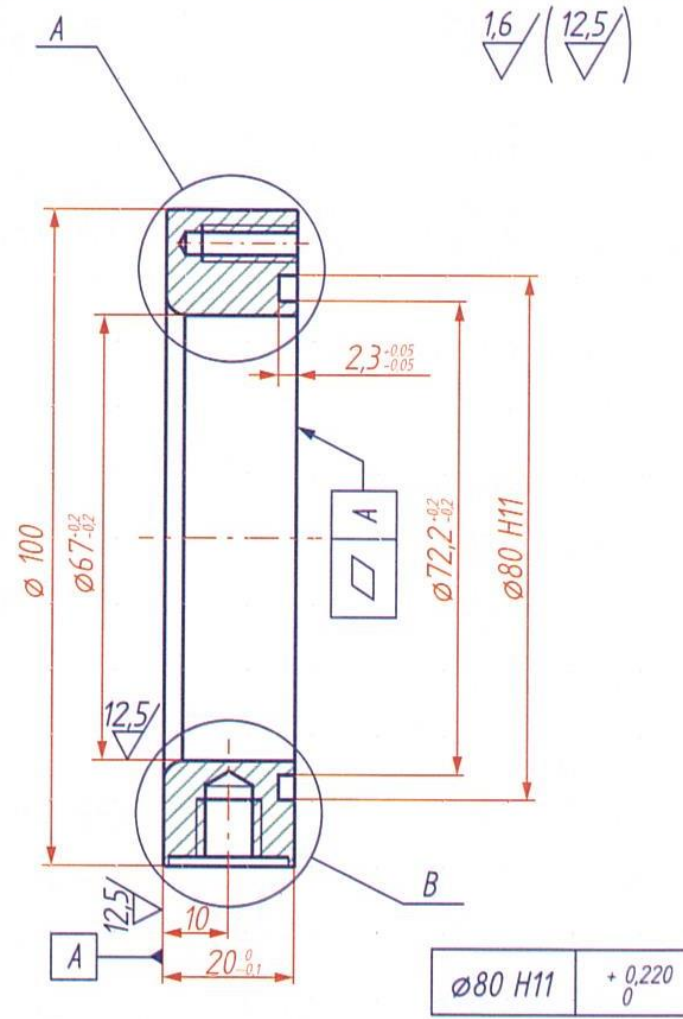
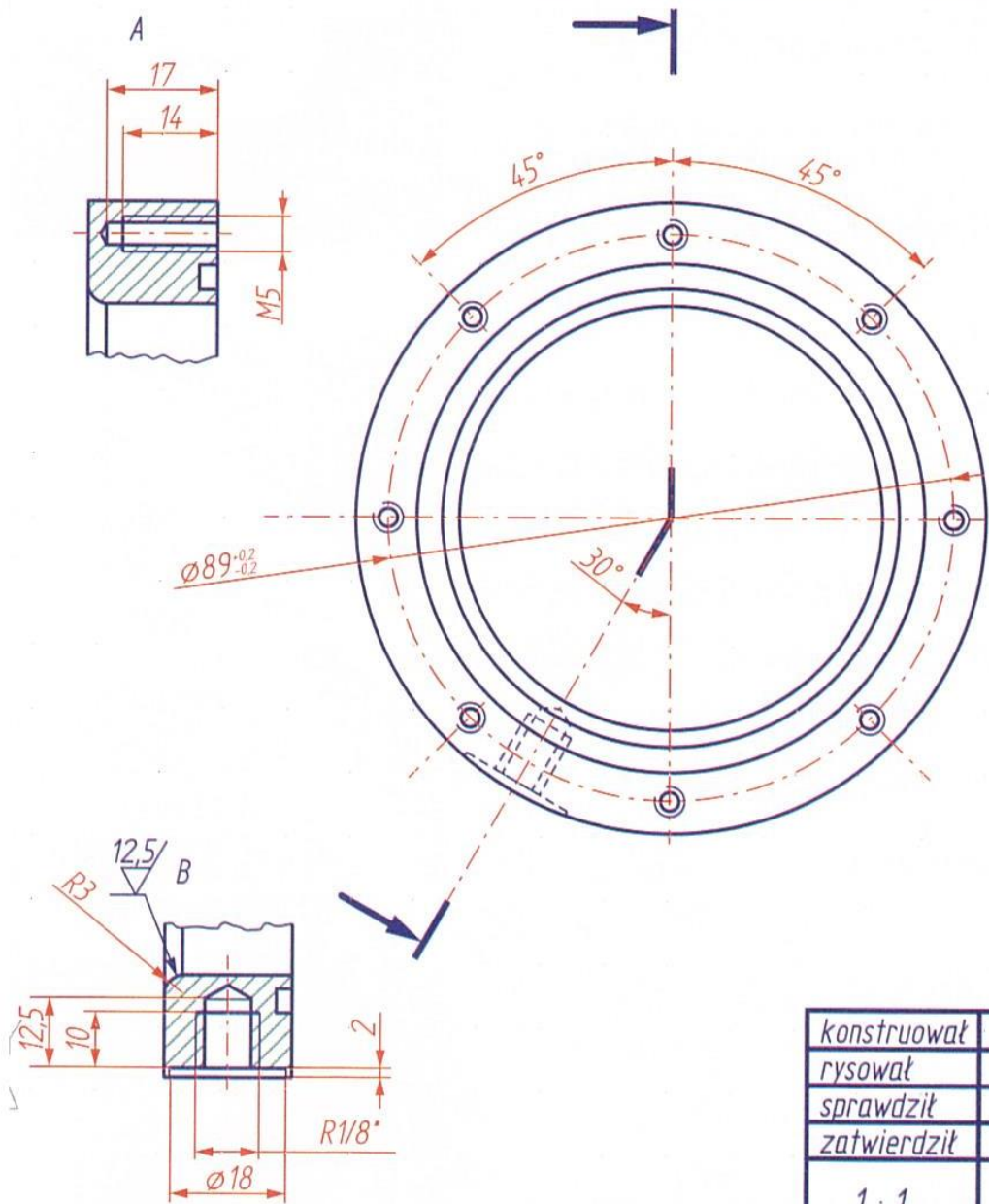
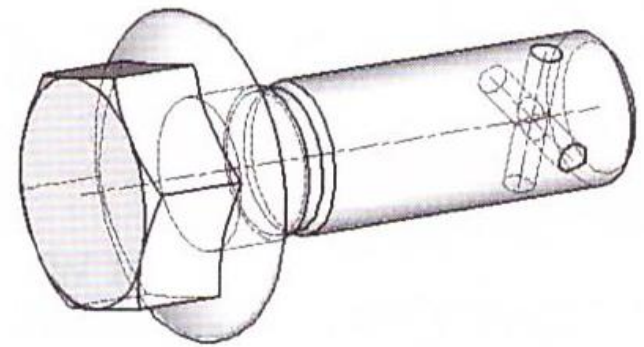
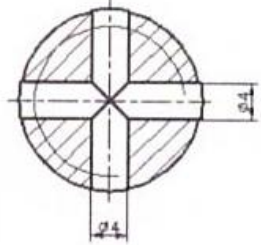
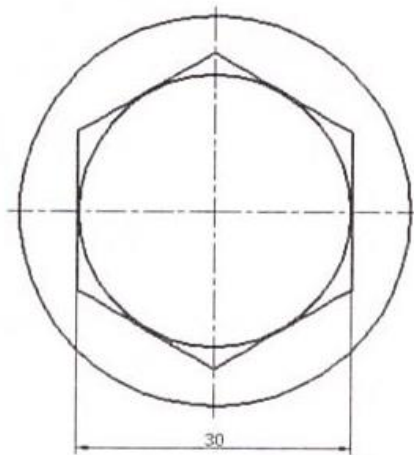
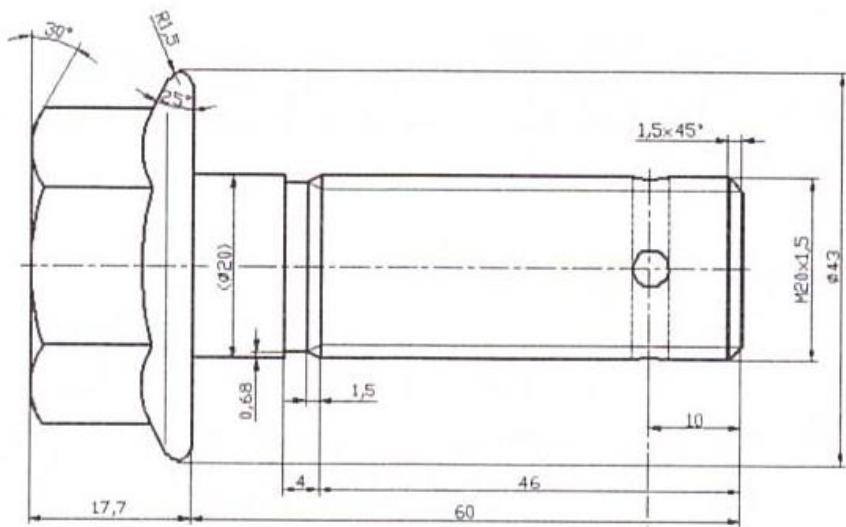


RYSUNKI WYKONAWCZE CZĘŚCI MASZYN




konstruował	M. Zalewski	materiał	PIERŚCIEŃ $\phi 100$ nazwa detalu
rysował			
sprawił			
zatwierdził			
1:1 podziatka		B1-52.20.1 (3) Nr rys.	

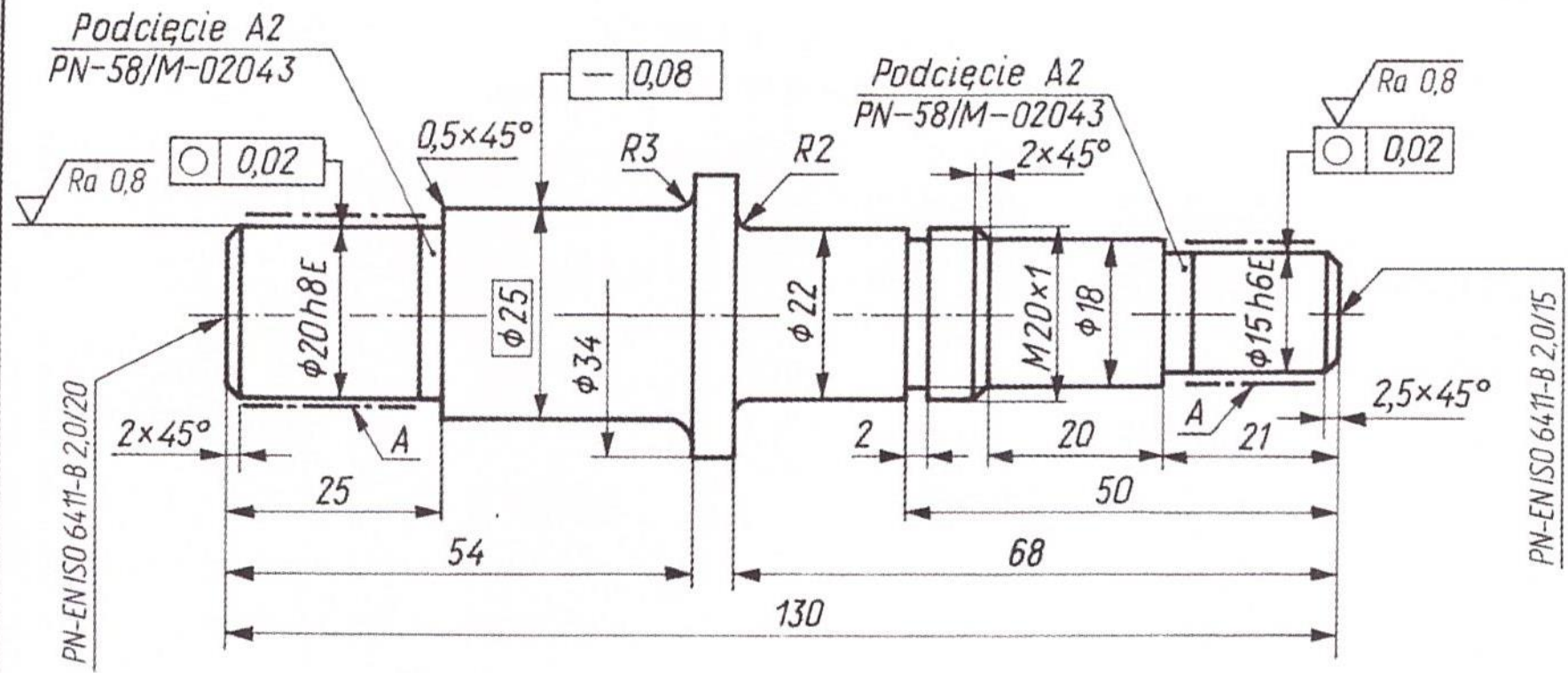


UWAGA! Rysunek niekompletny na potrzeby dydaktyki.

Projektował: Nazwisko I.	00.00.00	Podpis	Podziak:	Materiał:	Masa [kg]:
Rysował: Nazwisko I.	00.00.00		2:1	35S20	0,025
Sprawił: Nazwisko I.	00.00.00		Format:	A3	Arkusze:
Zaakceptował: Nazwisko I.	00.00.00				1/1


 Politechnika Rzeszowska
 im. Ignacego Łukasiewicza
 Wydział Budowy Maszyn i Lotnictwa
 Katedra Konstrukcji Maszyn

Śruba z kołnierzem
 Numer rysunku: Z-04-R-01

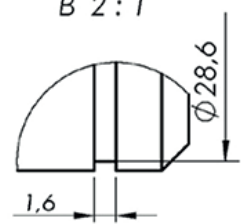
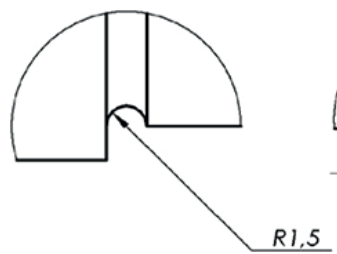
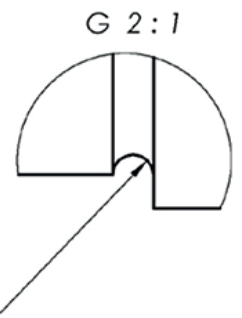
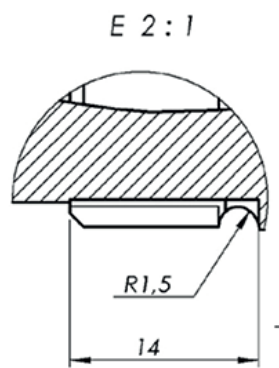
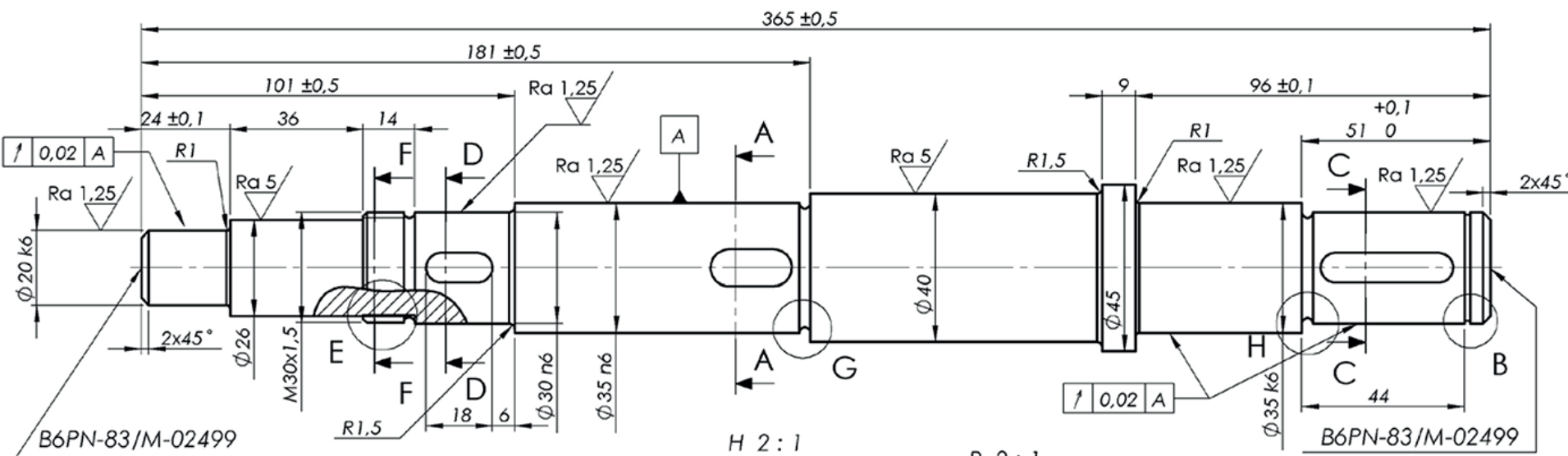
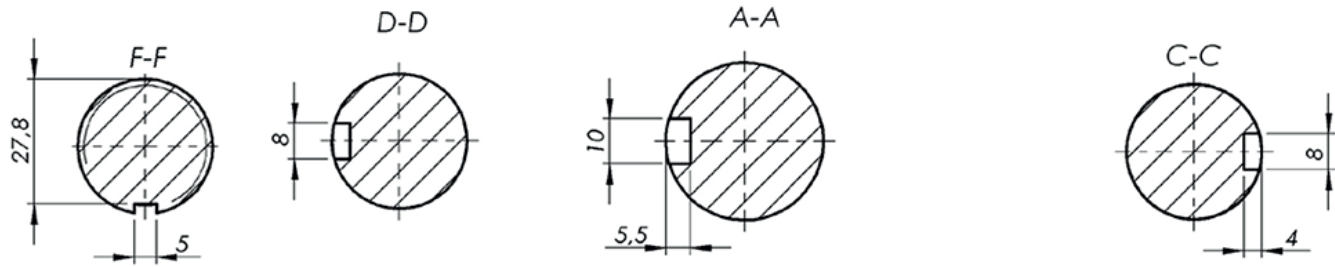


Powierzchnia A: $h=0,7\pm 0,9$; 60 ± 3 HRC
 Tolerowanie wg PN-88/M-01142

$\sqrt{Ra\ 3,2}$ (✓)

T

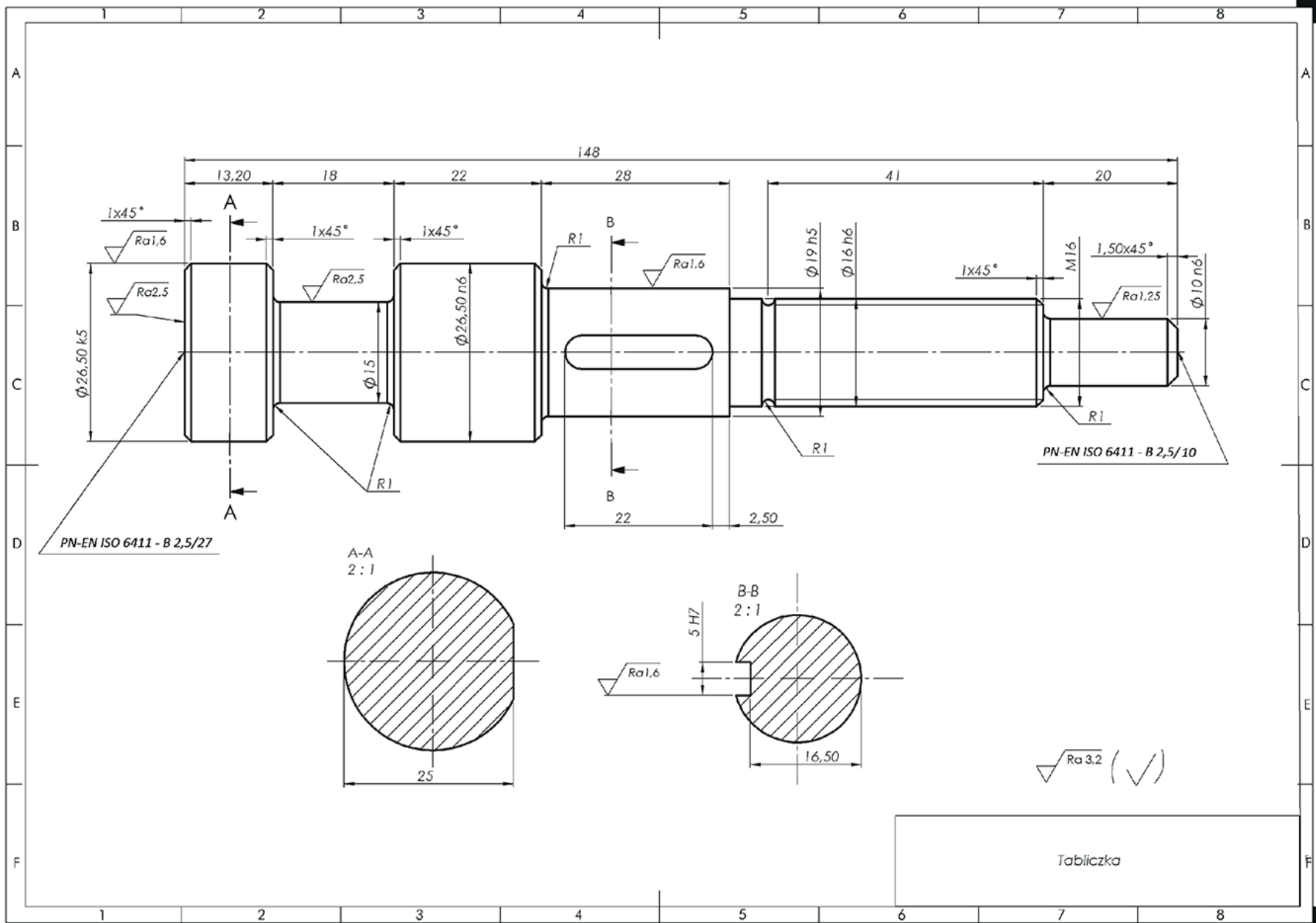
Ra 10 / (✓)

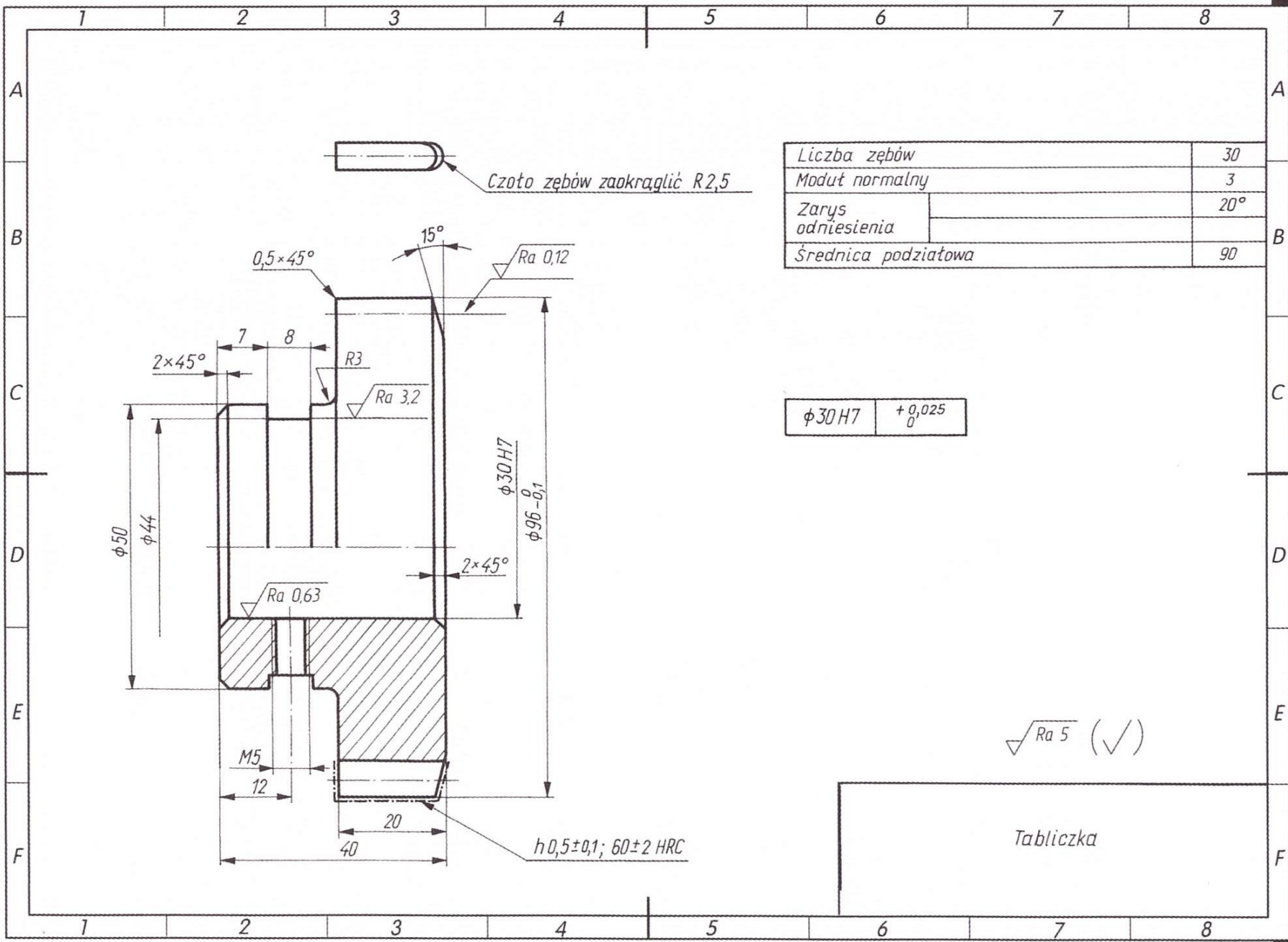


Tabliczka



26
26





Czoto zębów zaokrąglić R2,5

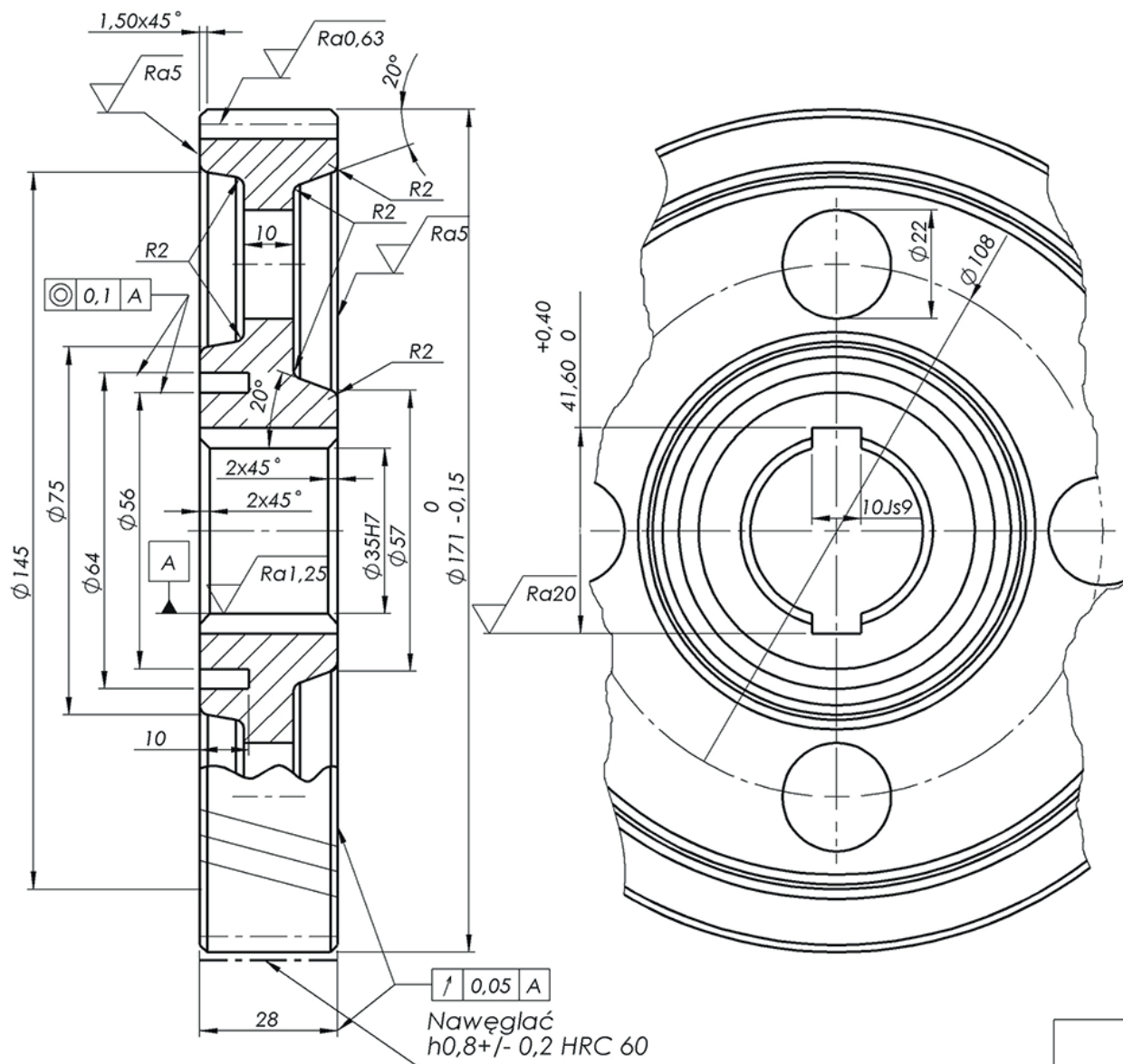
Liczba zębów	30
Moduł normalny	3
Zarys odniesienia	20°
Średnica podziałowa	90

$\phi 30 H7$	$\begin{matrix} +0,025 \\ 0 \end{matrix}$
--------------	---

$\sqrt{Ra 5}$ (✓)

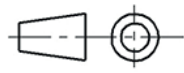
Tabliczka

$h0,5 \pm 0,1; 60 \pm 2 HRC$

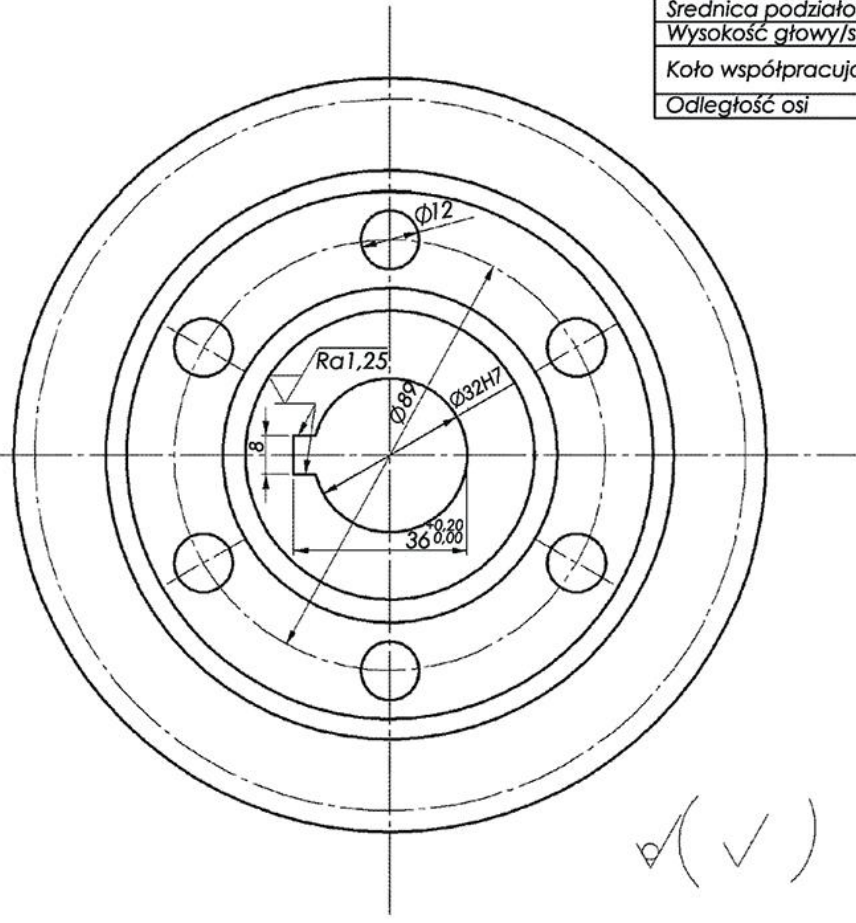
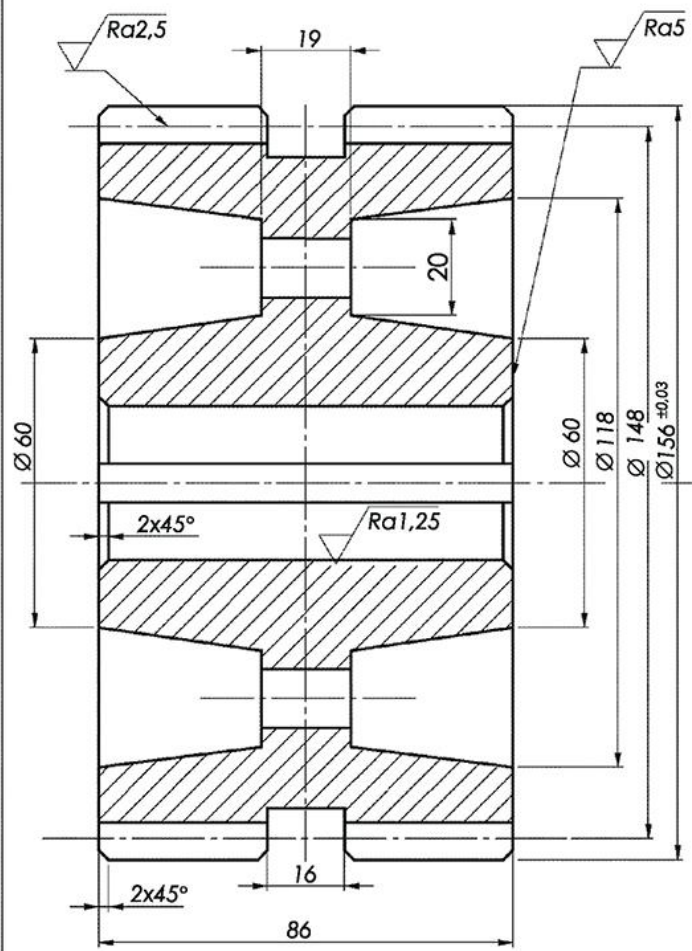


Liczba zębów	Z	58
Moduł normalny	m_n	2,75
Zarys odniesienia	Kąt zarysu	α 20°
	Luz wierzchołkowy	c 0,68
Kąt pochylenia linii zęba	β	15°
Kierunek pochylenia linii zęba		prawy
Współczynnik przesunięcia zarysu	x	0,081
Dokładność wykonania		
Średnica podziałowa	d	165,12
Wysokość zęba	h	6,18
Koło współpracujące	Numer rysunku	DJ023
	Liczba zębów	z 20
Odległość osi	a	112

√ Ra 10 (√)

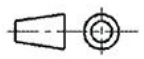


Tabliczka

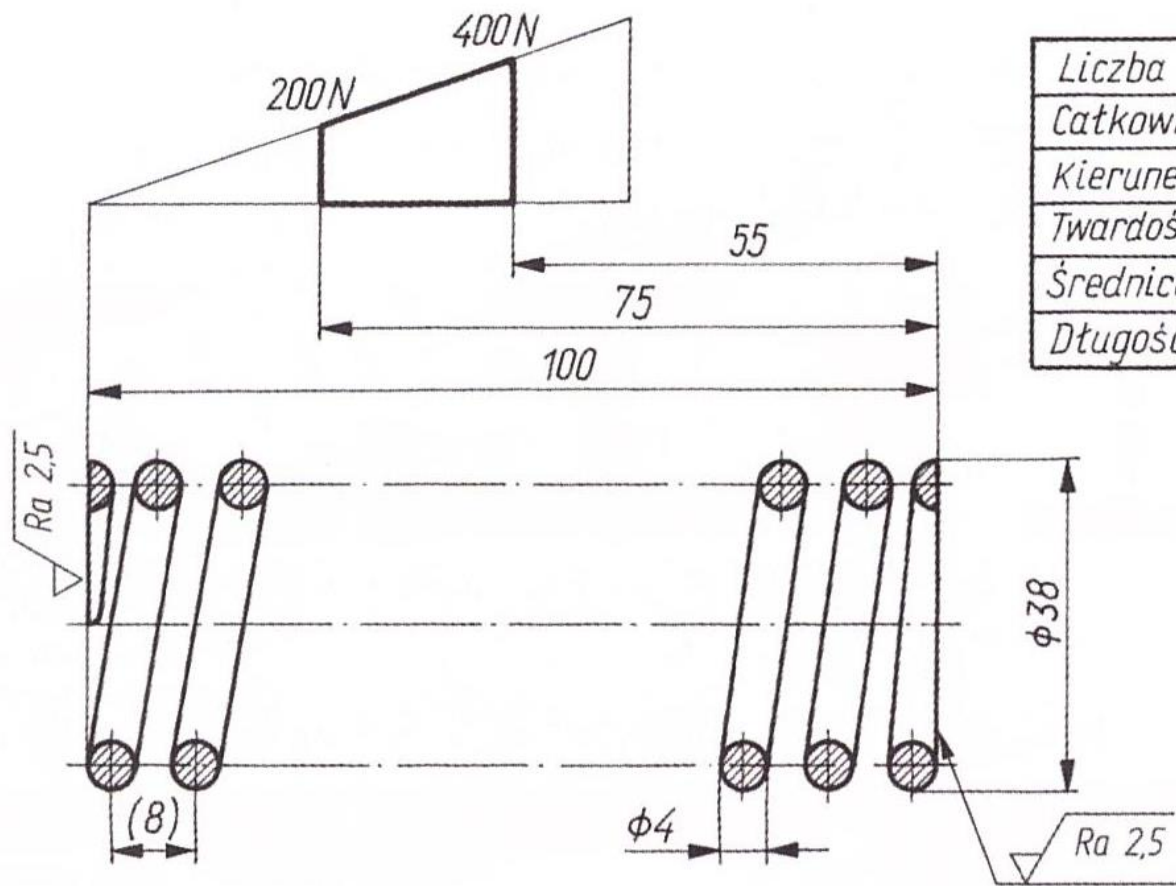


Liczba zębów	z1	34
Moduł normalny	m	4
Kąt zarysu	a	20°
Luz promieniowy	c	1,16
Kąt pochylenia linii zęba	b	23°
Kierunek pochylenia linii zęba		—
Współczynnik przes. zarysu		
Klasa dokładności		8
Średnica podziałowa	d	147,7
Wysokość głowy/stopy zęba	ha/f	5,5/3,4
Koło współpracujące	Nr rys	98,03,07
	l. zębów	48
Odległość osi	a	180

✓ (✓)



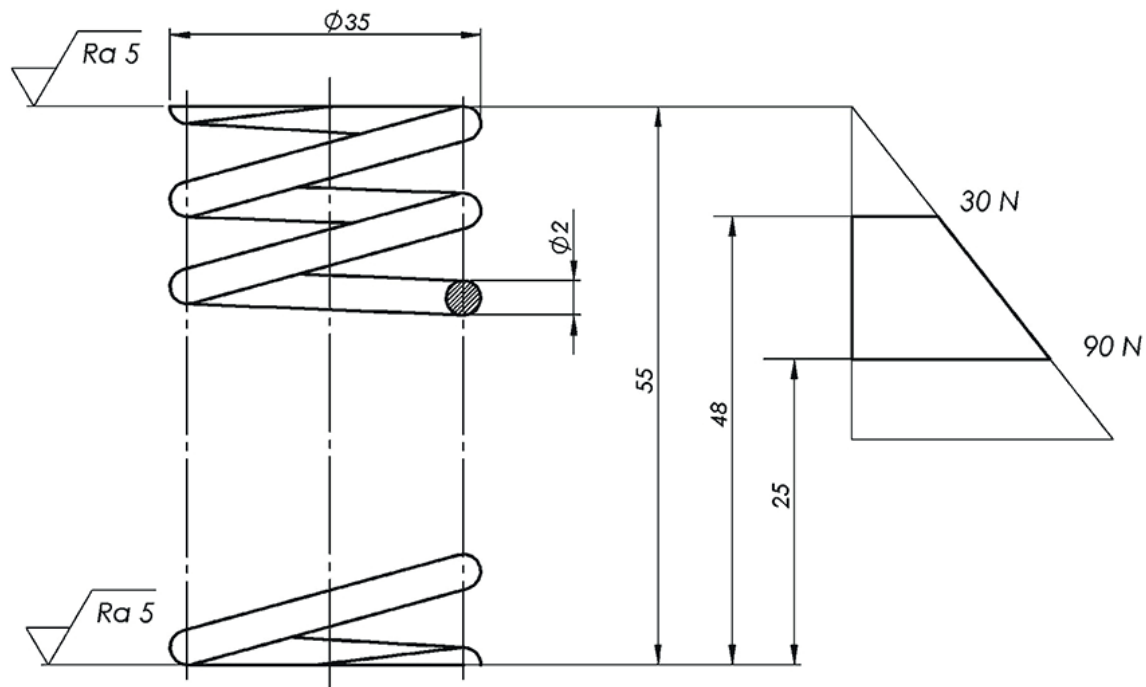
Tabliczka



Liczba zwojów czynnych	12
Całkowita liczba zwojów	13,5
Kierunek zwojów	lewy
Twardość HB	250
Średnica trzpienia kontrolnego	30,00
Długość rozwinięcia drutu	1442

√ (√ Ra 2,5)

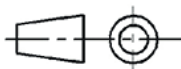
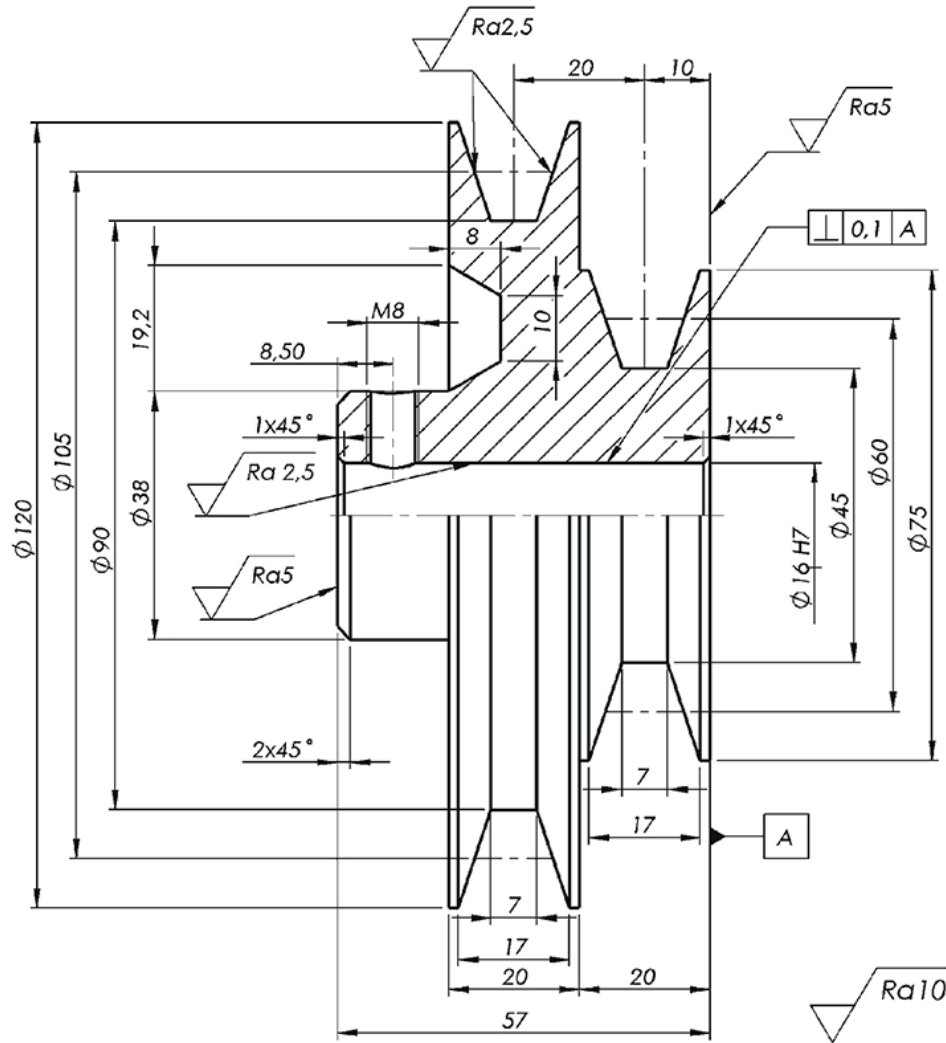
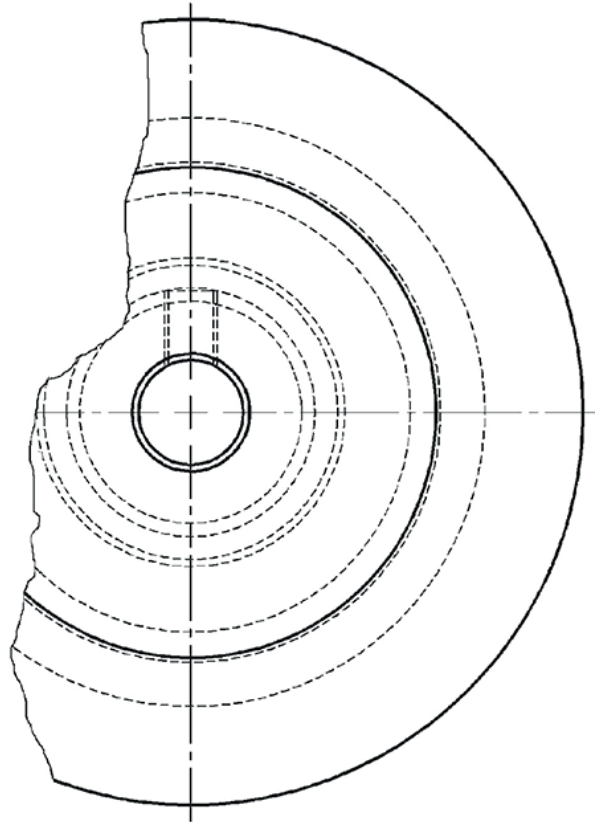
Tabliczka



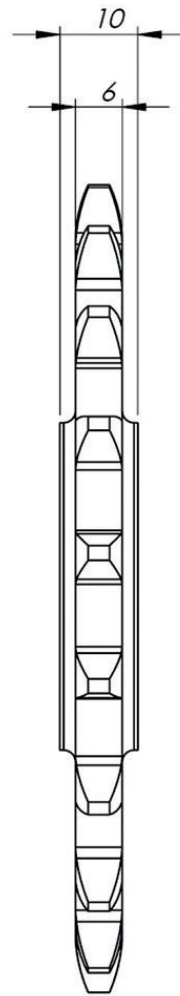
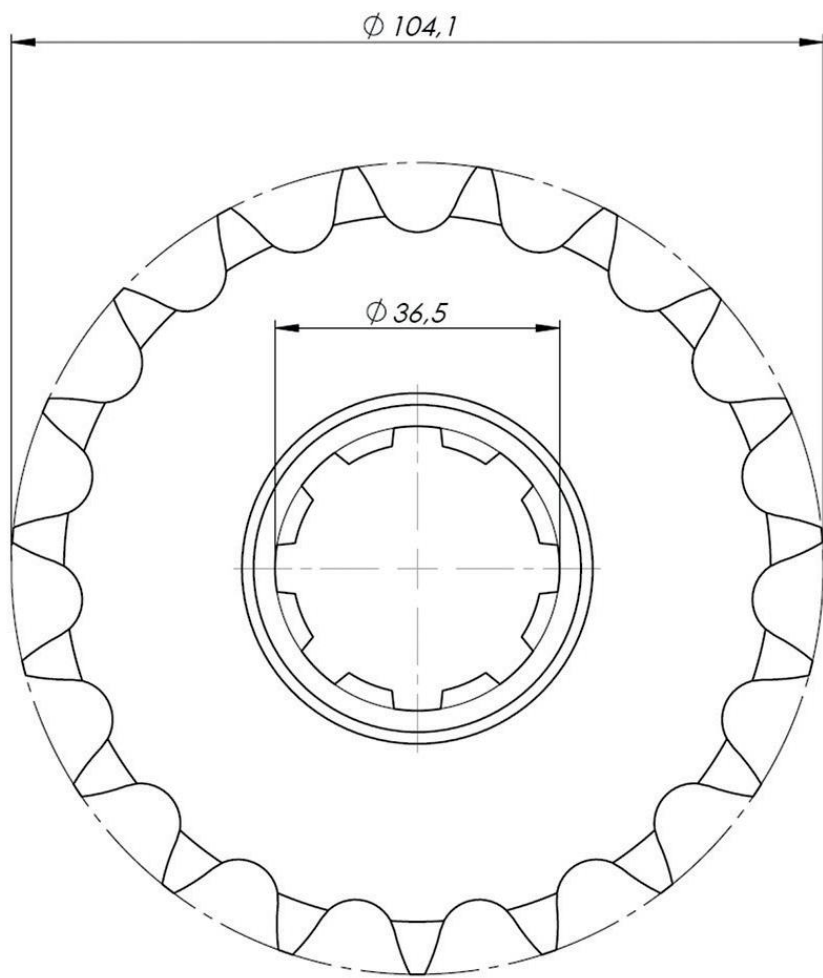
Liczba zwojów czynnych	8
Całkowita liczba zwojów	10
Kierunek zwojów	prawy
Twardość	HRC 38+/-2
Średnica trzpienia kontrolnego	30,8 mm
Długość drutu w rozwinięciu	1095 mm
Pokrycie	ocynk

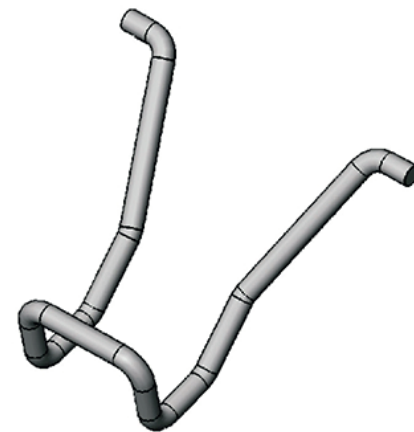
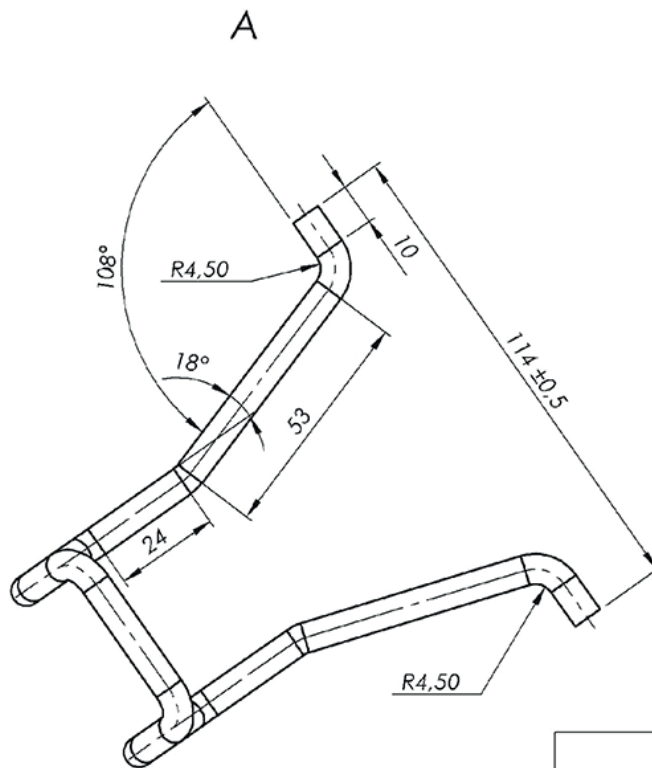
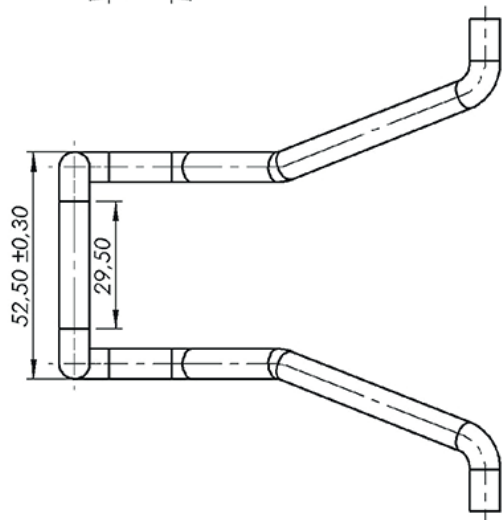
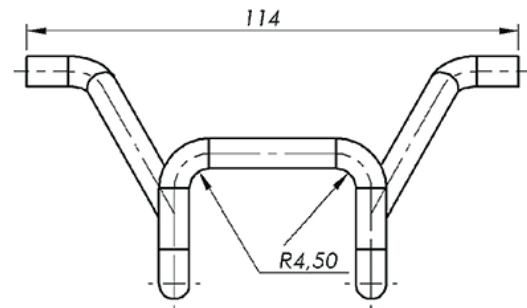
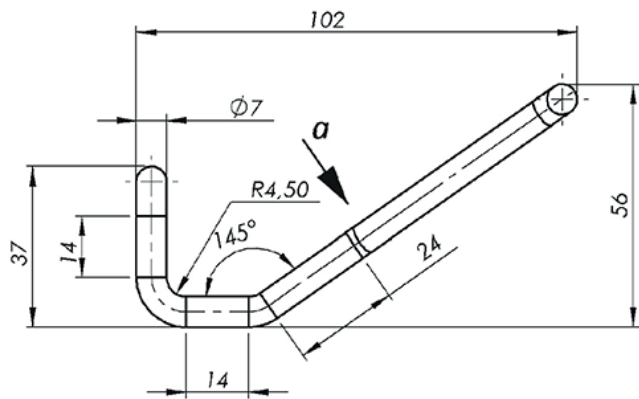


Tabliczka

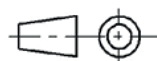


Tabliczka

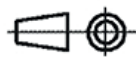
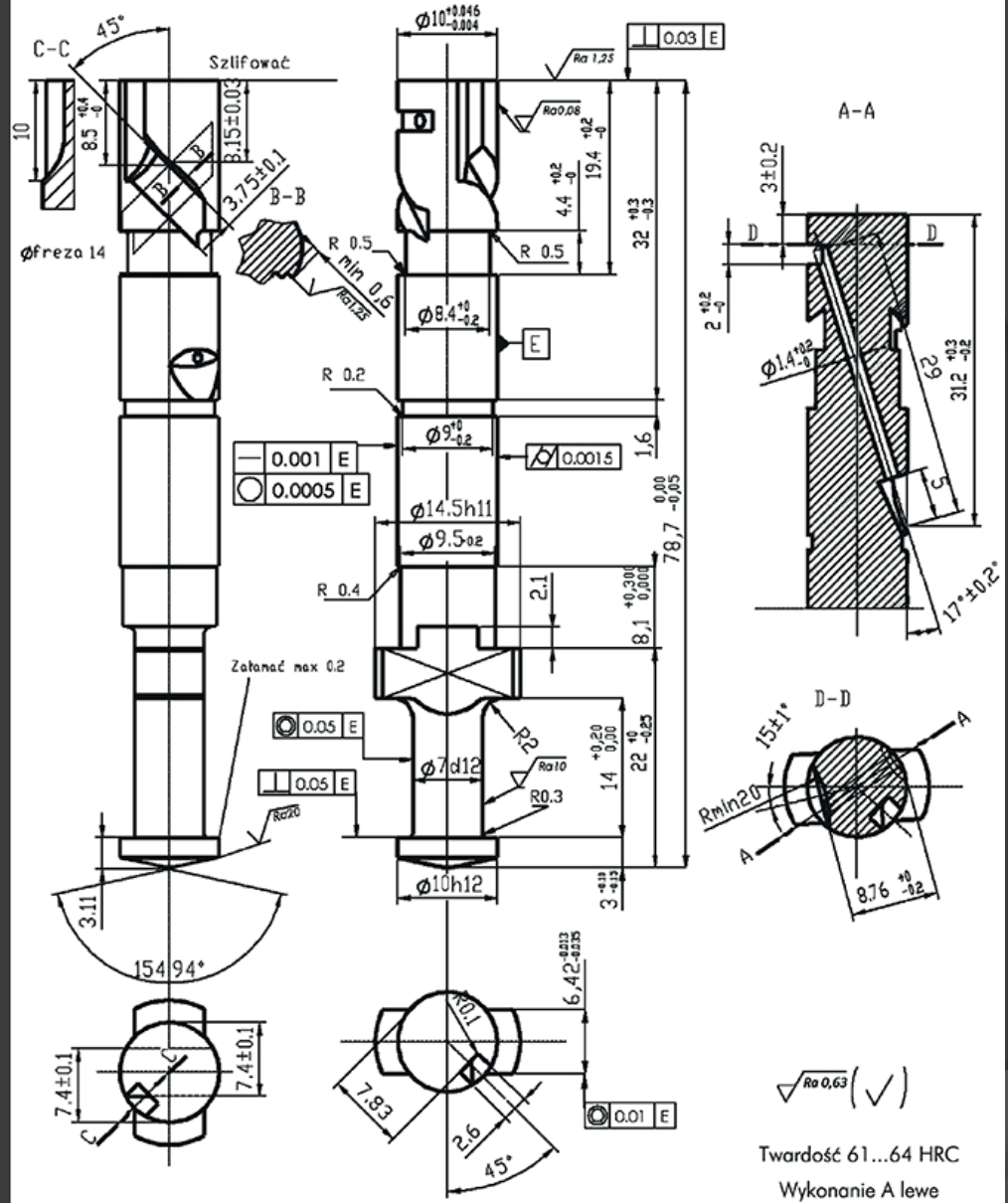




8 szt na wyrób



Tabliczka



Tabliczka

