

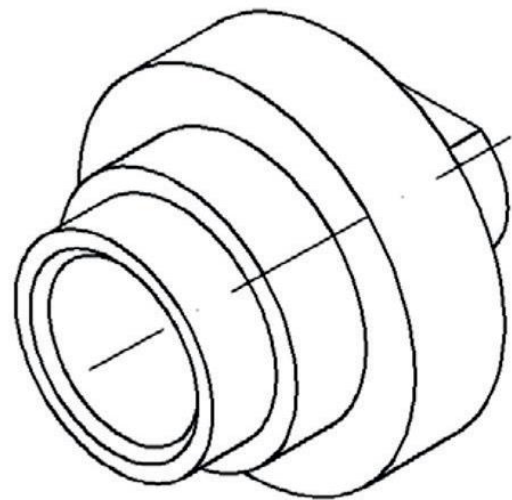
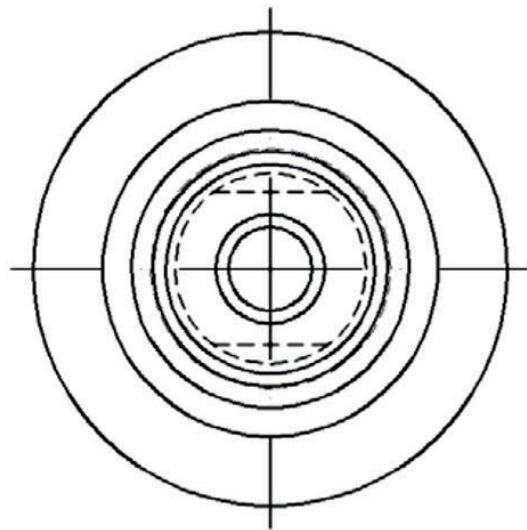
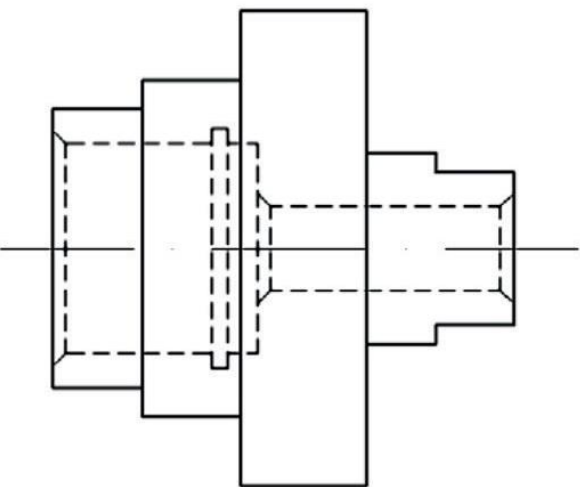
WIDOKI I PRZEKROJE

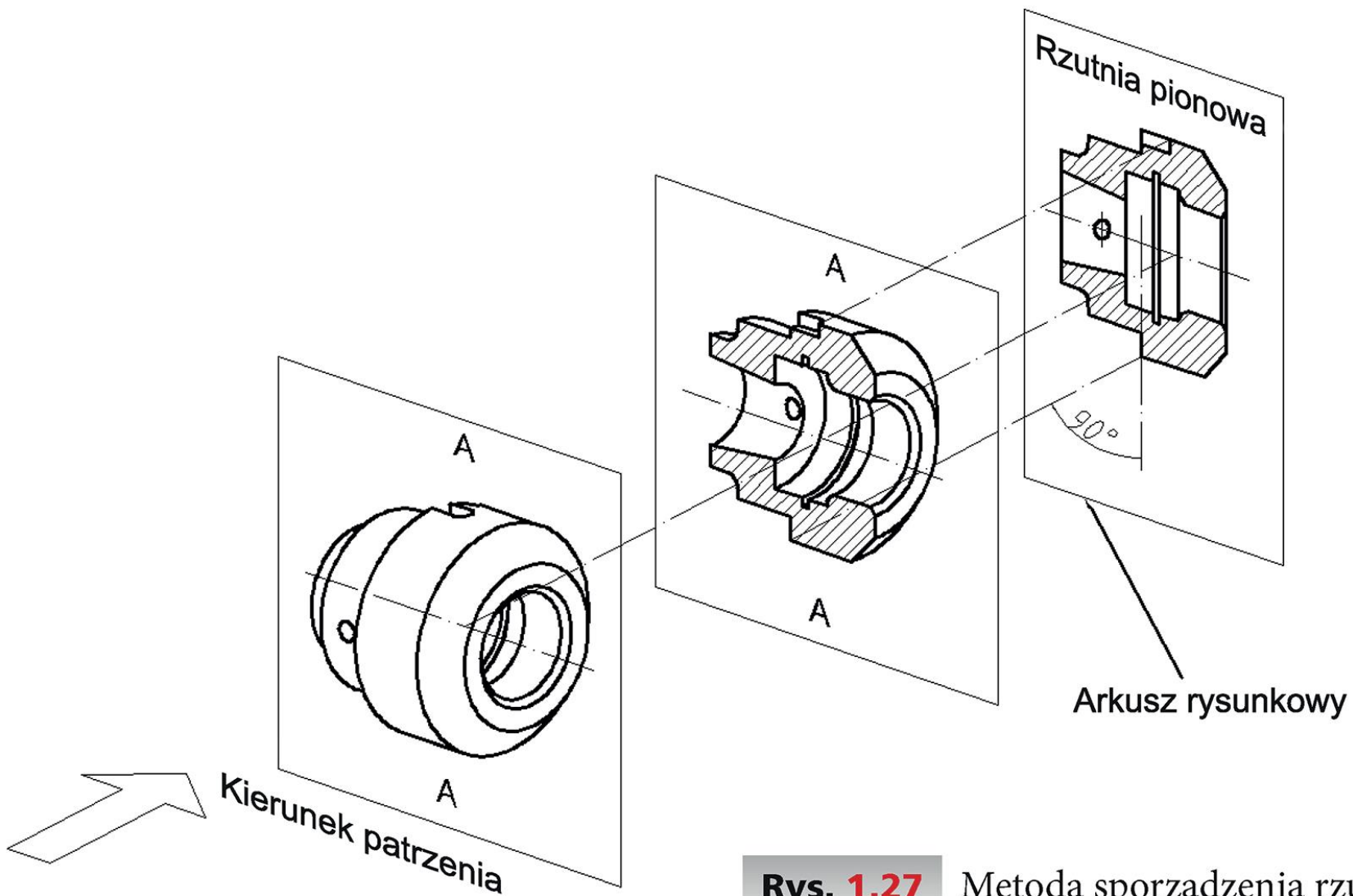
Kreskowanie przekrojów

- a) pole przekroju kreskuje się liniami cienkimi pod kątem 45° do głównych krawędzi przedmiotu lub osi symetrii
- b) podziałka kreskowania zależy od wielkości pola przekroju i wynosi 1-5 mm
- c) przekroje długie i wąskie, załamane pod kątem 45° kreskuje się wyjątkowo pod kątem 30° lub 60°
- d) przekroje bardzo cienkie można zaczernić

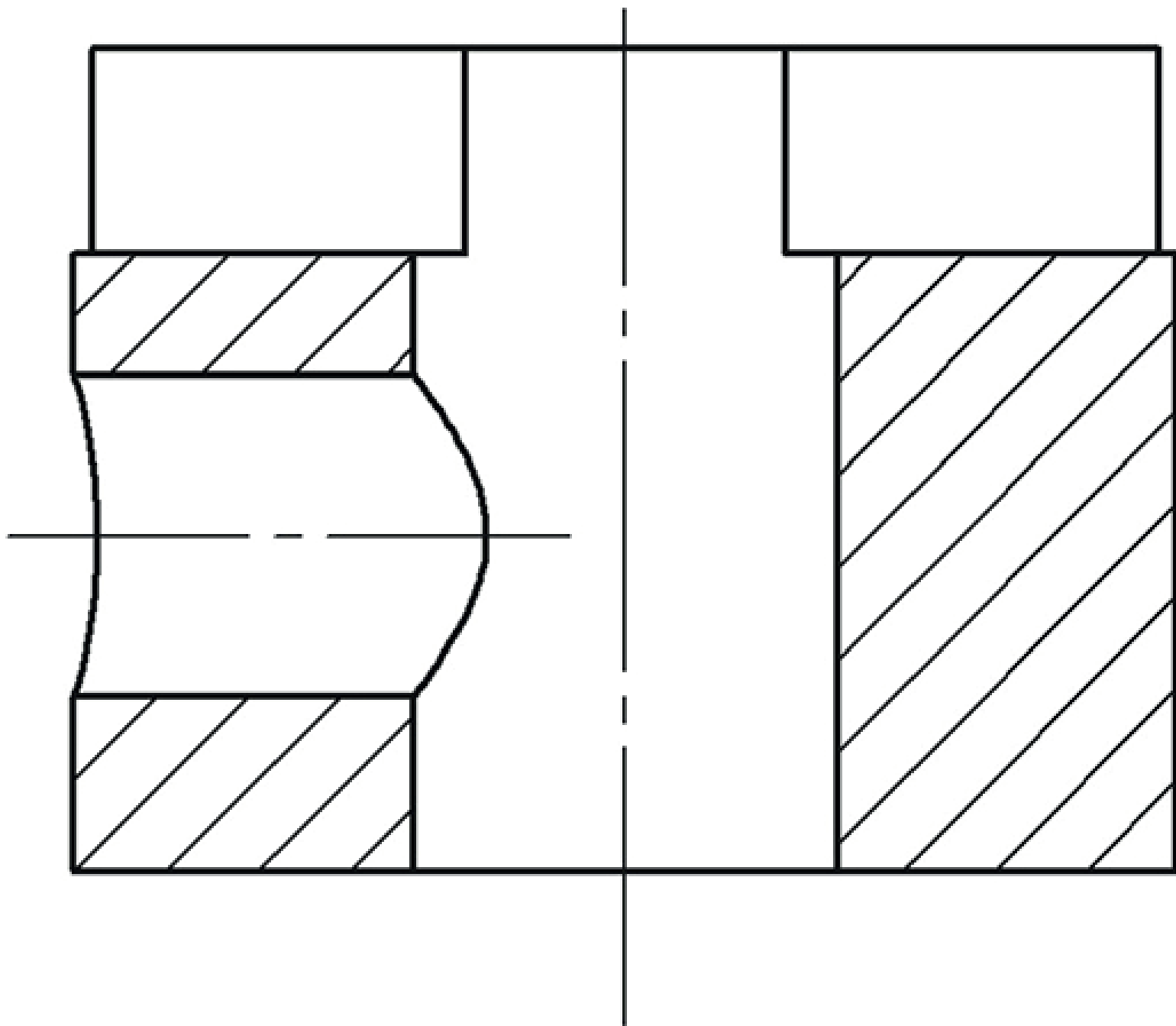
Kreskowanie przekrojów

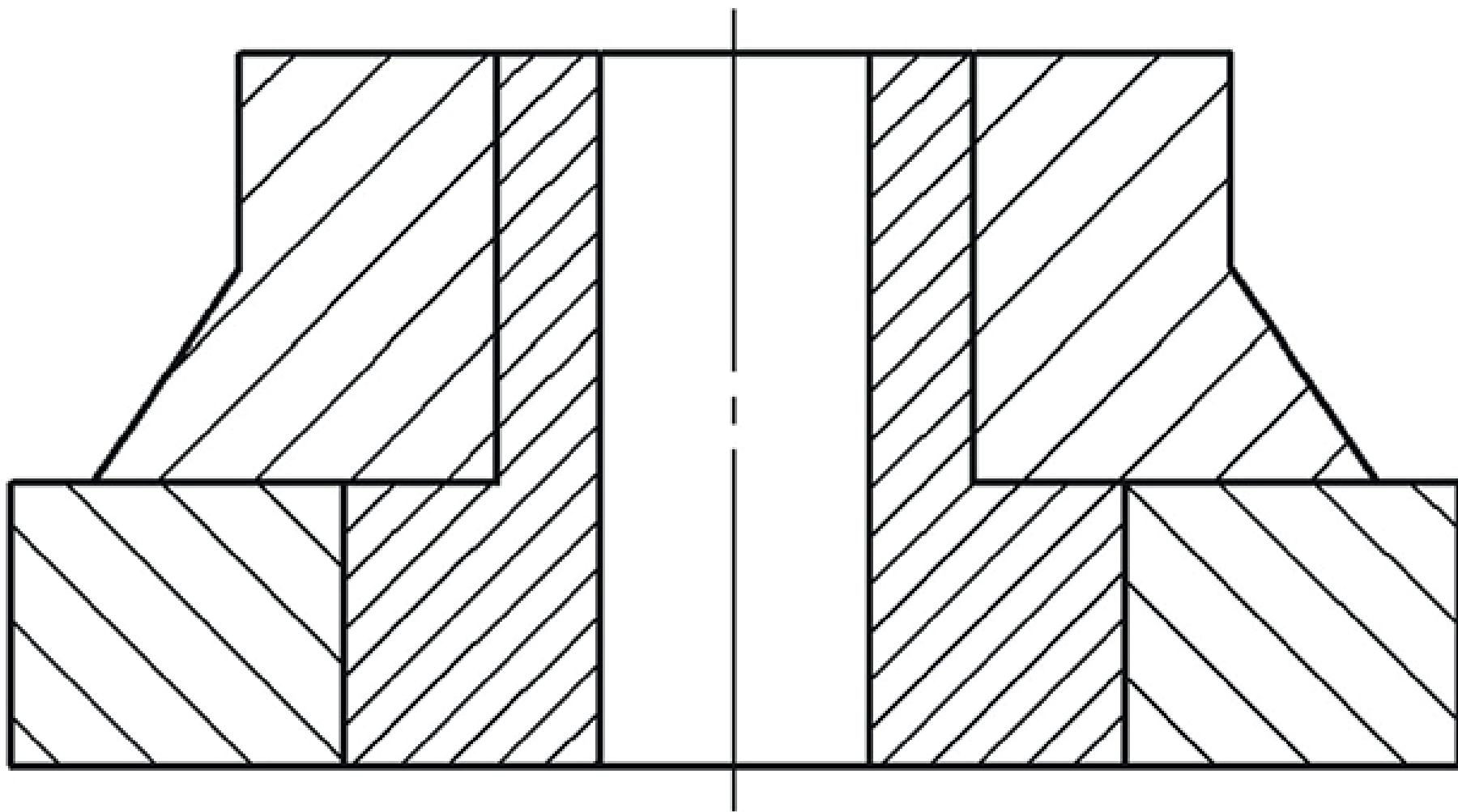
- e) linie kreskowania przekroju tej samej części powinny przebiegać przez cały obszar bez odchyień i bez zmiany podziałki
- f) przekroje tego samego przedmiotu w różnych rzutach kreskuje się zachowując ten sam kierunek i podziałkę kreskowania na wszystkich rzutach
- g) w przekrojach kilku części stykających się ze sobą każdą z nich kreskuje się inaczej

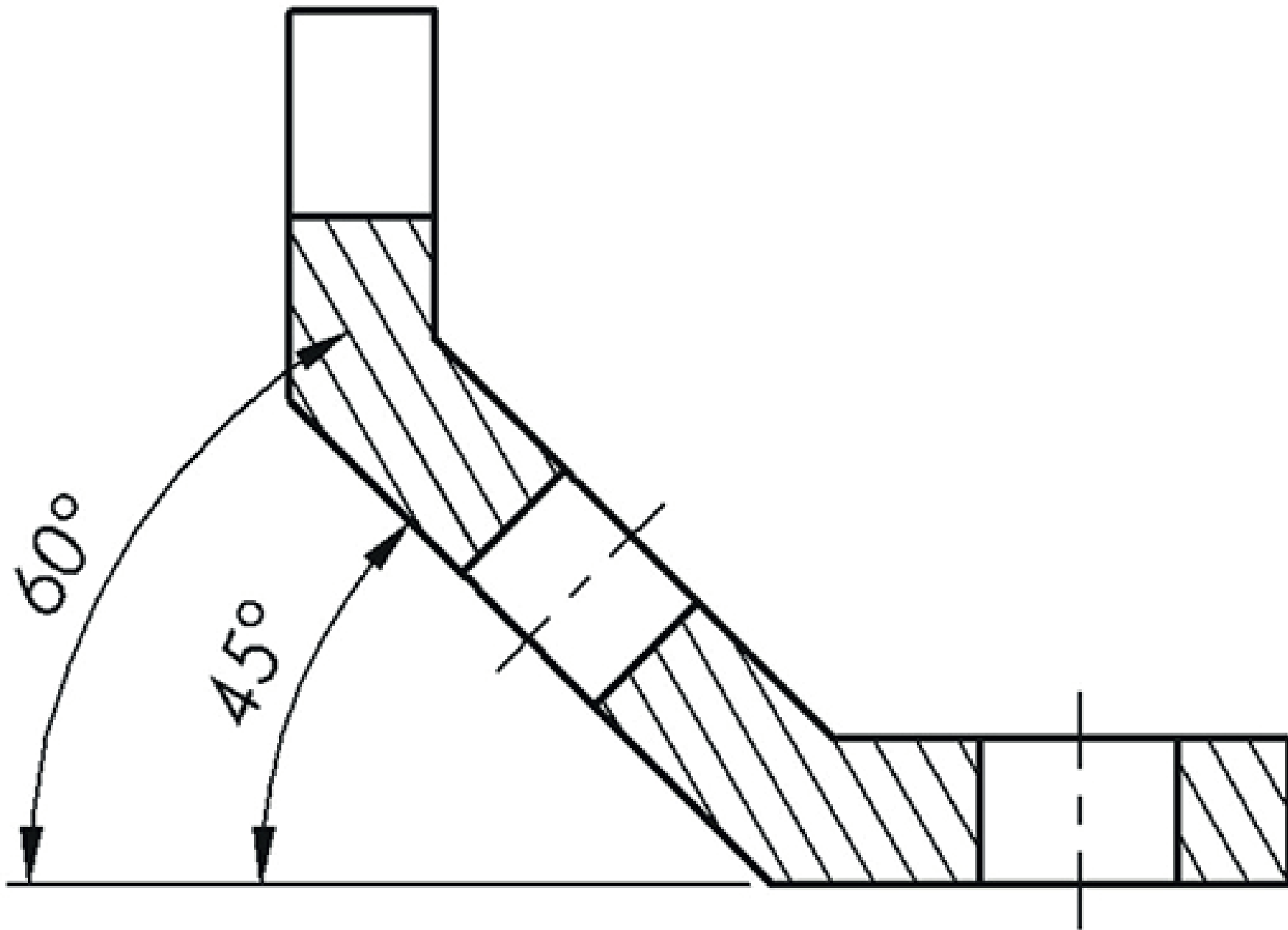




Rys. 1.27 Metoda sporządzenia rzutu przekroju





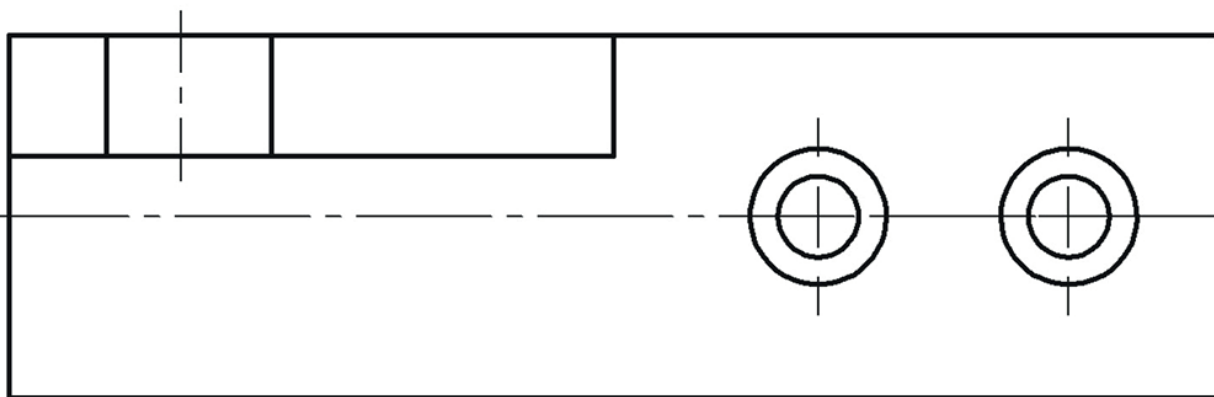
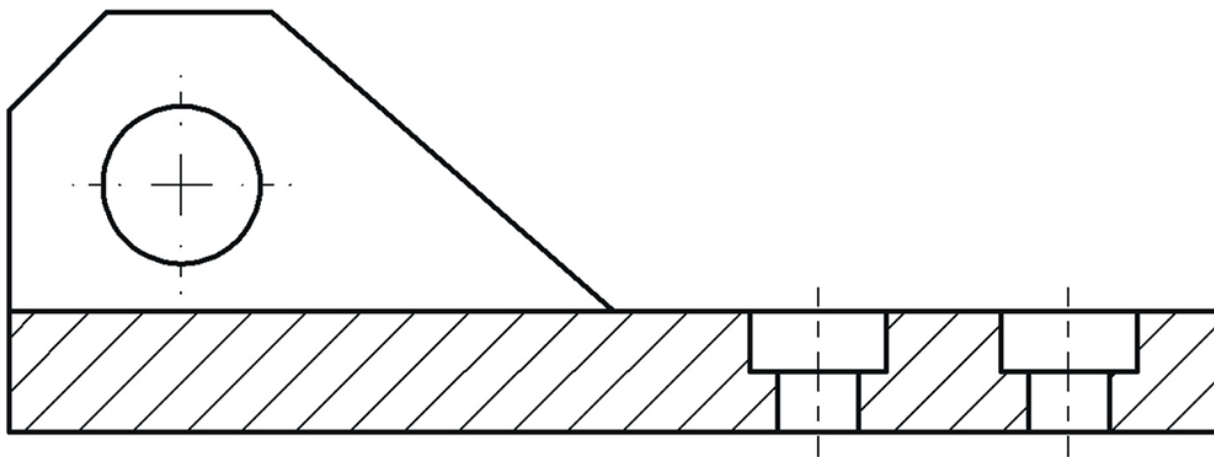




Oznaczanie przekrojów

- a) położenie płaszczyzny przekroju oznacza się linią punktową cienką zakończoną krótkimi odcinkami linii grubej poza zarysem przedmiotu
- b) kierunek rzutowania określa się za pomocą strzałek umieszczonych przy końcach odcinków linii grubej
- c) bezpośrednio przy strzałkach, po ich zewnętrznej stronie, pisze się dwie jednakowe duże litery
- d) powtarza się je nad rzutem tego przekroju rozdzielone poziomą kreską

A-A



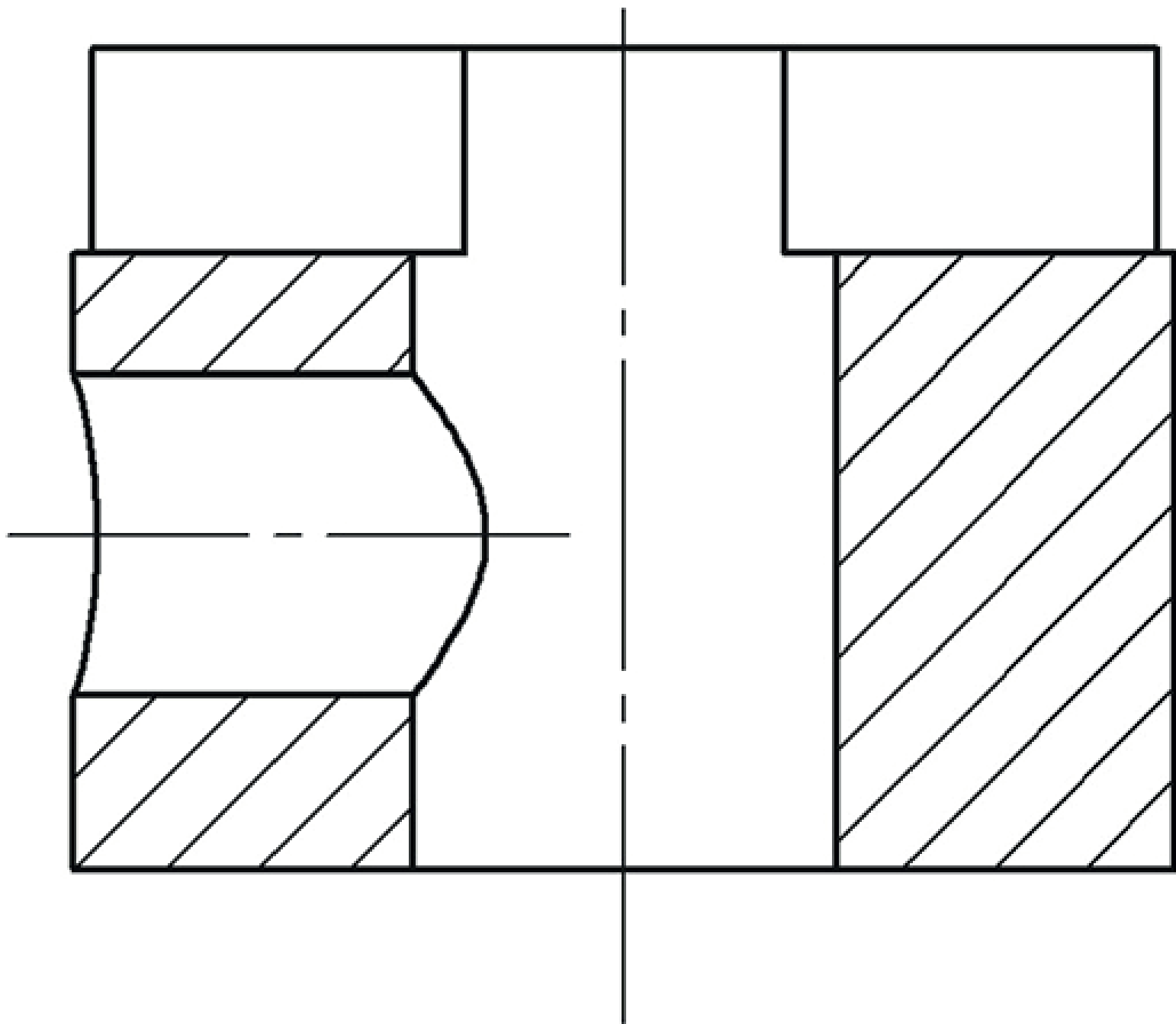
A

A

2-3

Rodzaje przekrojów

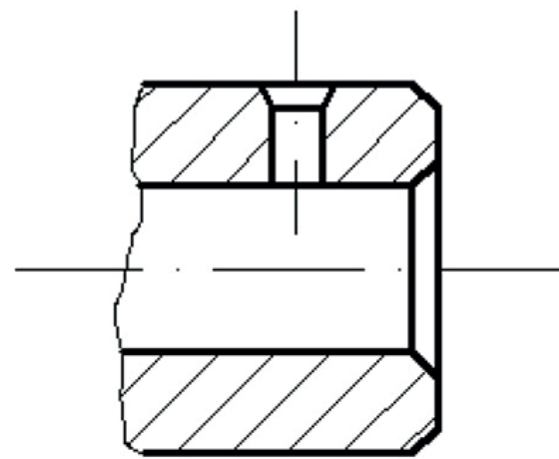
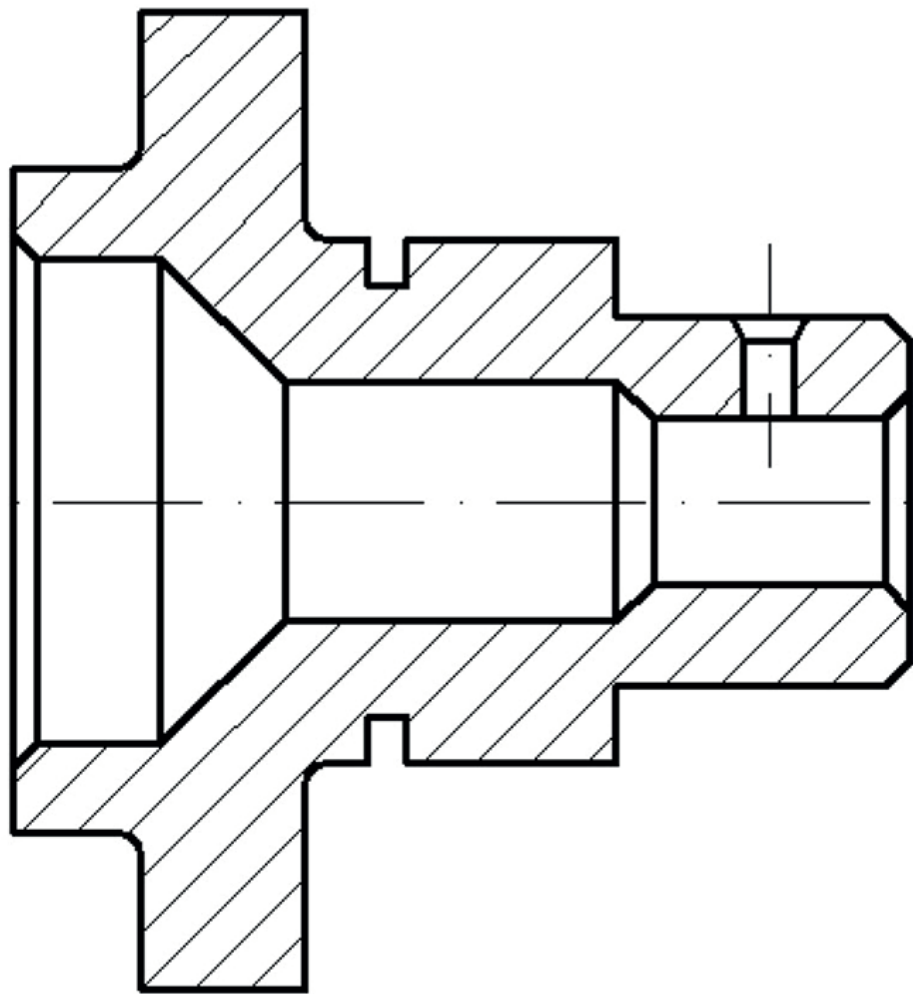
a) całkowite



Rodzaje przekrojów

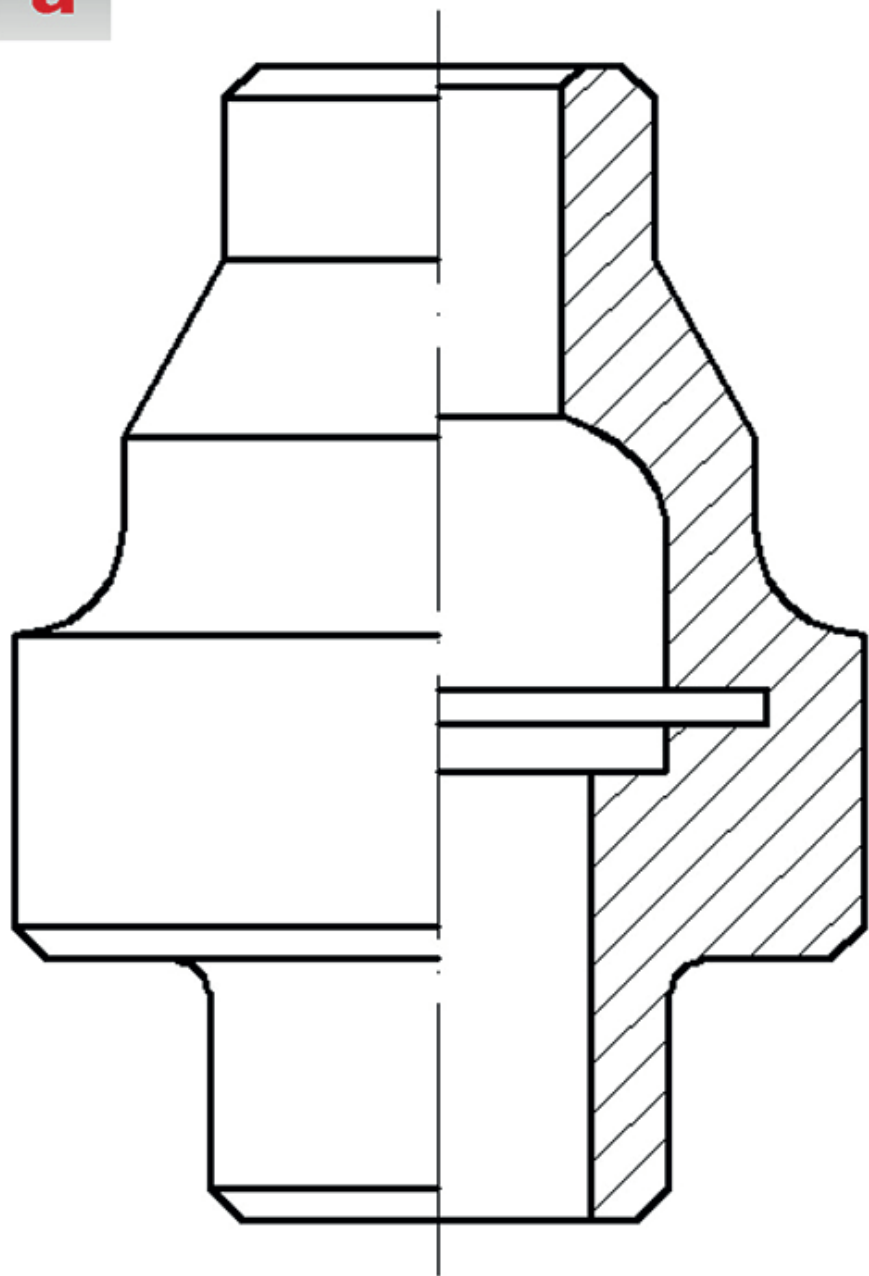
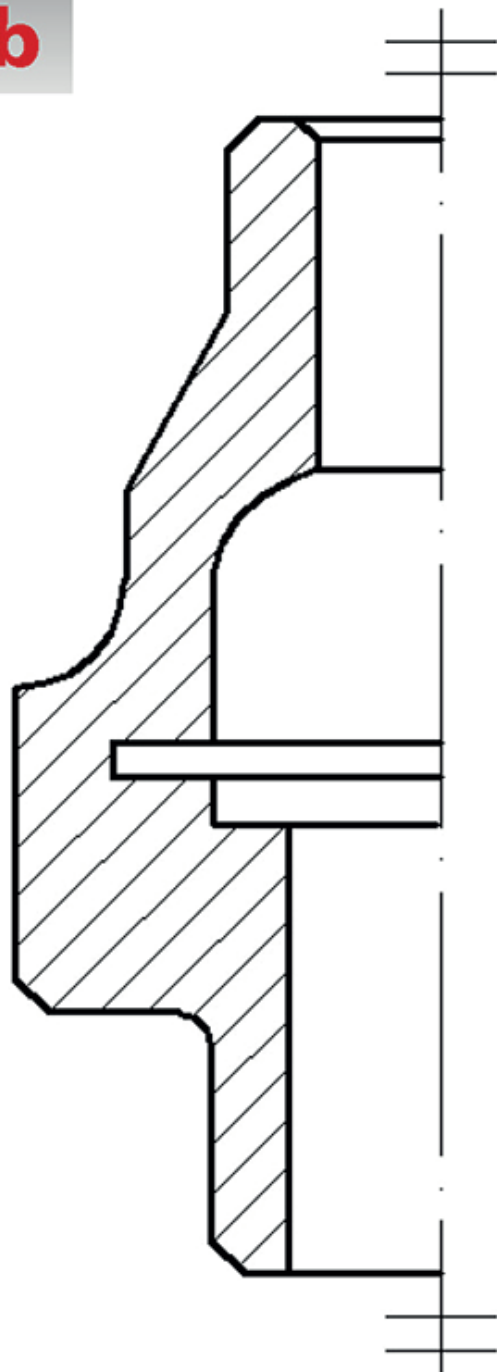
a) całkowite

b) cząstkowe części przedmiotu (urwania)



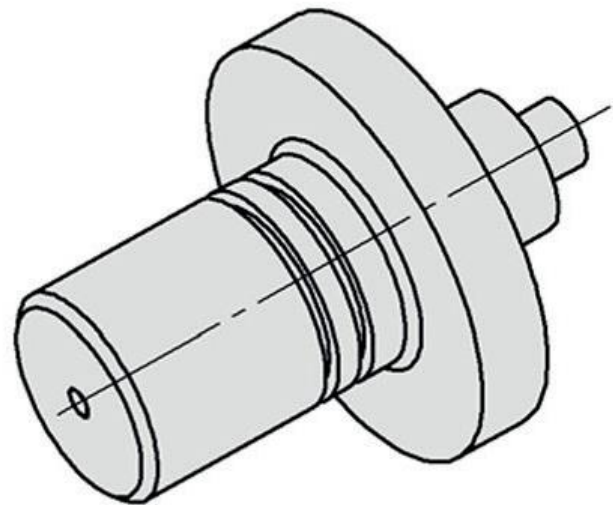
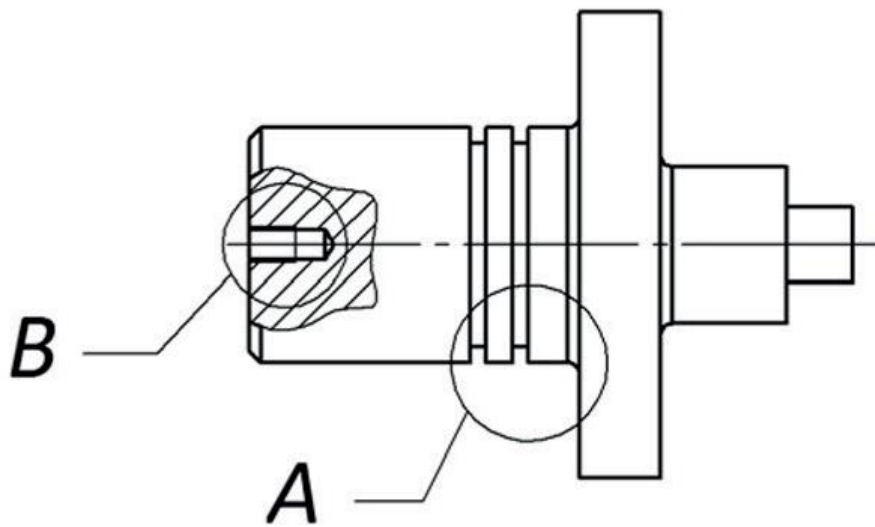
Rodzaje przekrojów

- a) całkowite
- b) cząstkowe części przedmiotu (urwania)
- c) cząstkowe przedmiotów symetrycznych

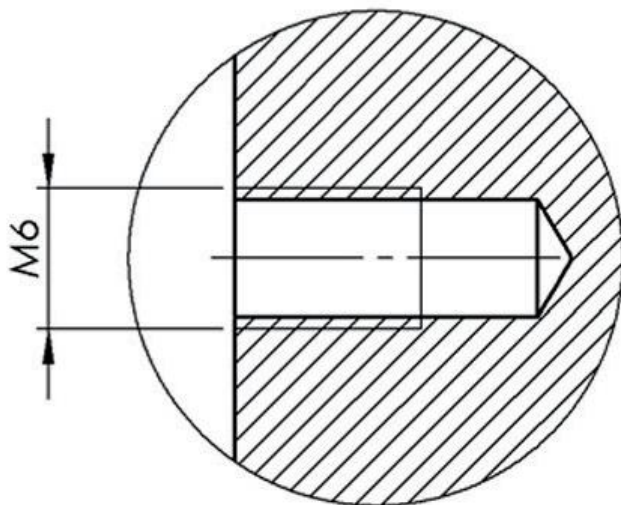
a**b**

Rodzaje przekrojów

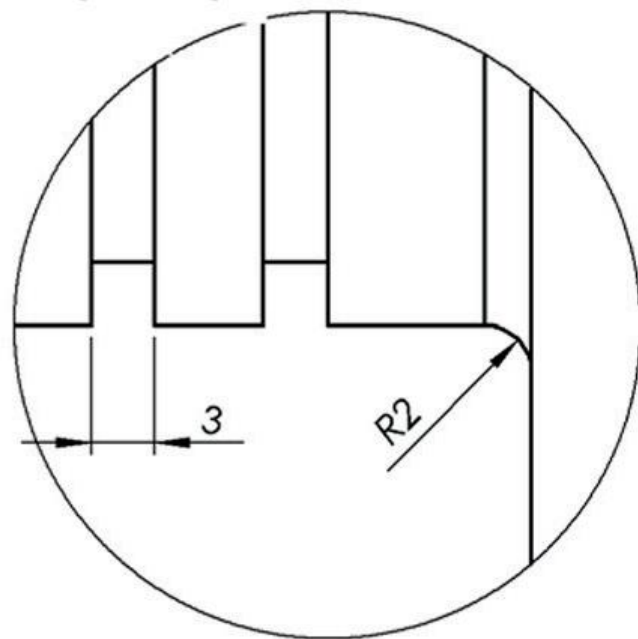
- a) całkowite
- b) cząstkowe części przedmiotu (urwania)
- c) cząstkowe przedmiotów symetrycznych
- d) cząstkowe w zwiększonej podziałce



B (2:1)

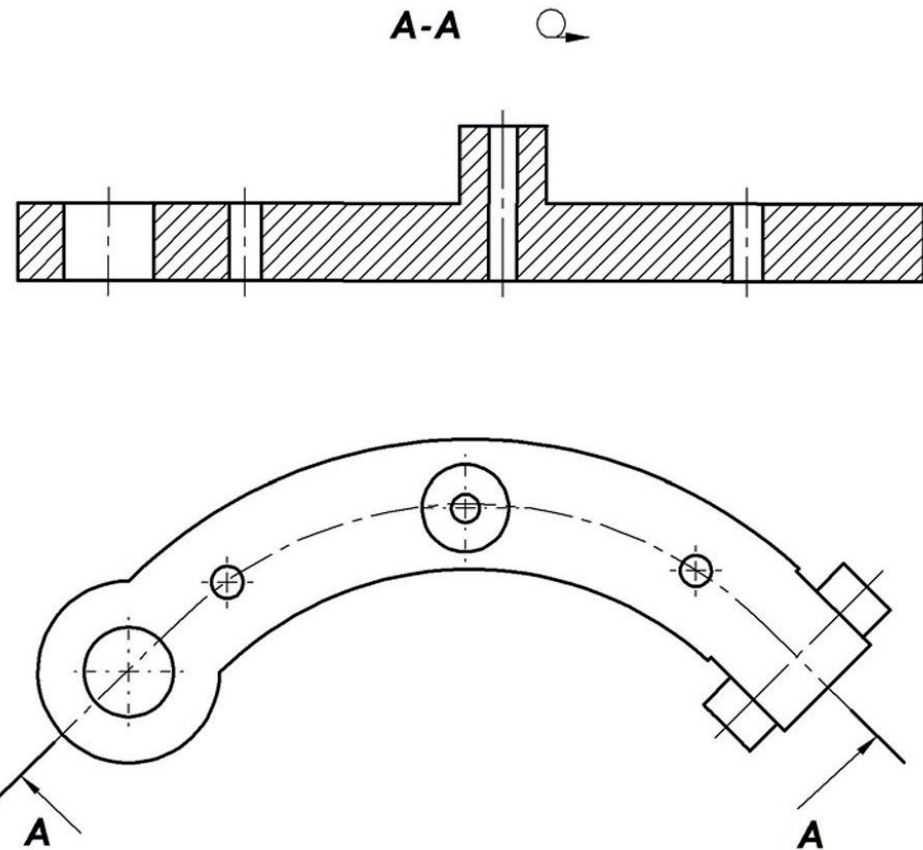
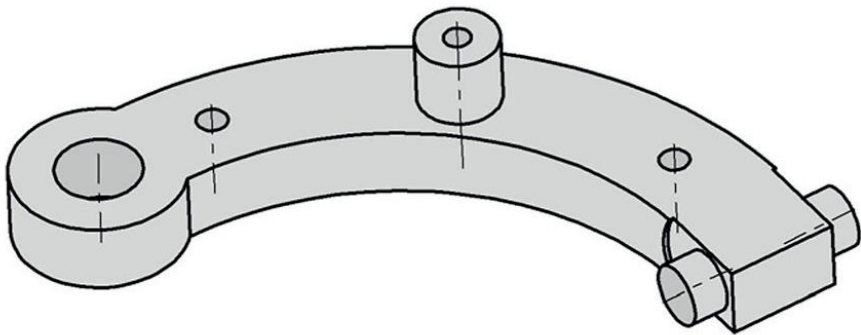


A (2:1)



Rodzaje przekrojów

- a) całkowite
- b) cząstkowe części przedmiotu (urwania)
- c) cząstkowe przedmiotów symetrycznych
- d) cząstkowe w zwiększonej podziałce
- e) rozwinięte

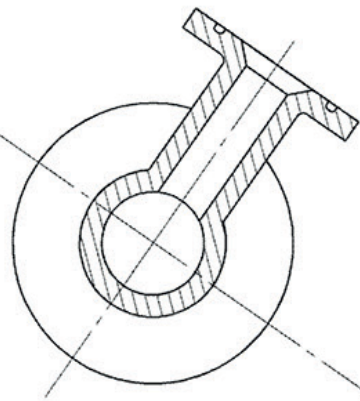


Rodzaje przekrojów

- a) całkowite
- b) cząstkowe części przedmiotu (urwania)
- c) cząstkowe przedmiotów symetrycznych
- d) cząstkowe w zwiększonej podziałce
- e) rozwinięte
- f) specjalnie położone

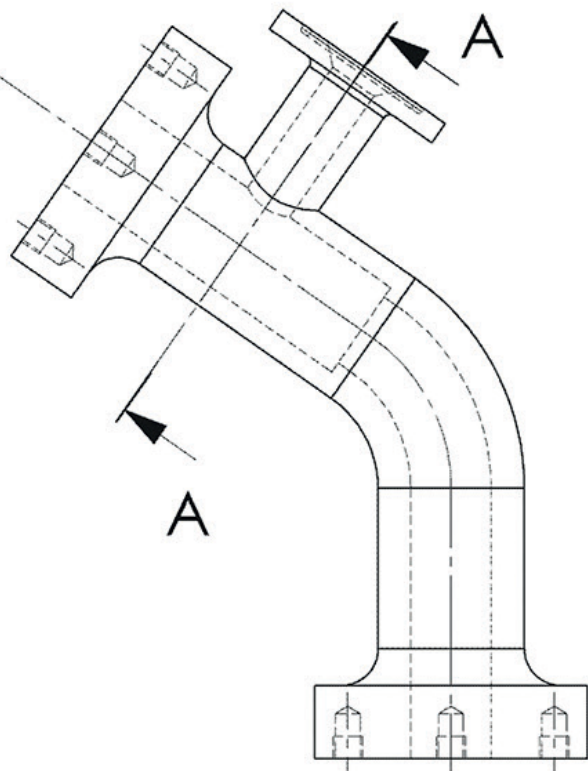
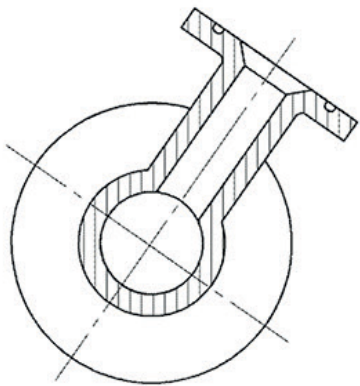
b

A-A

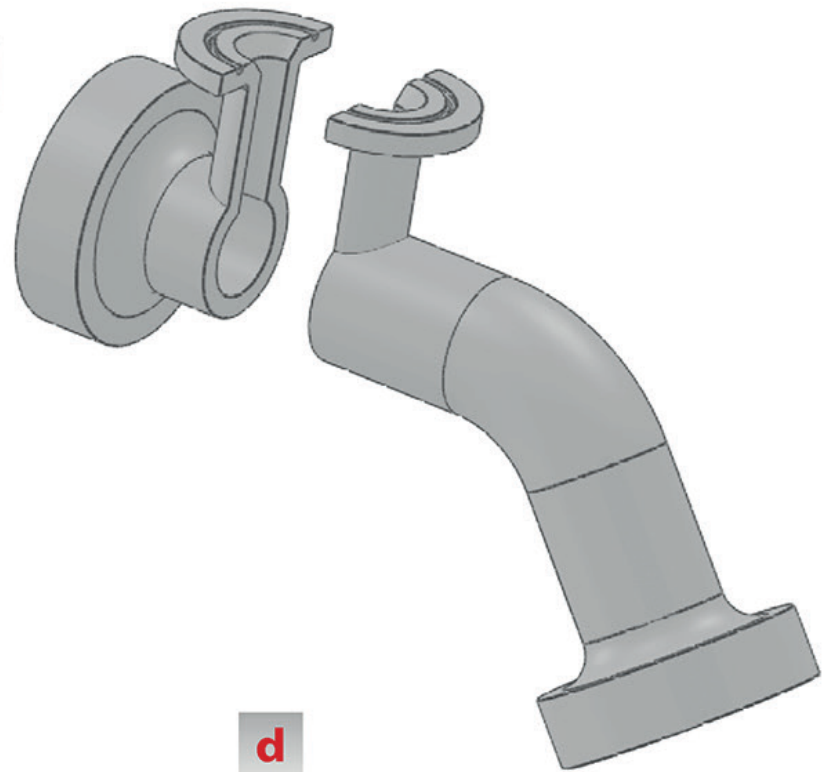


c

A-A

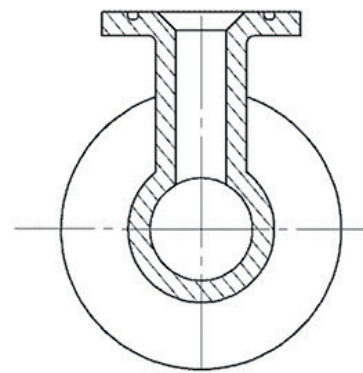


a



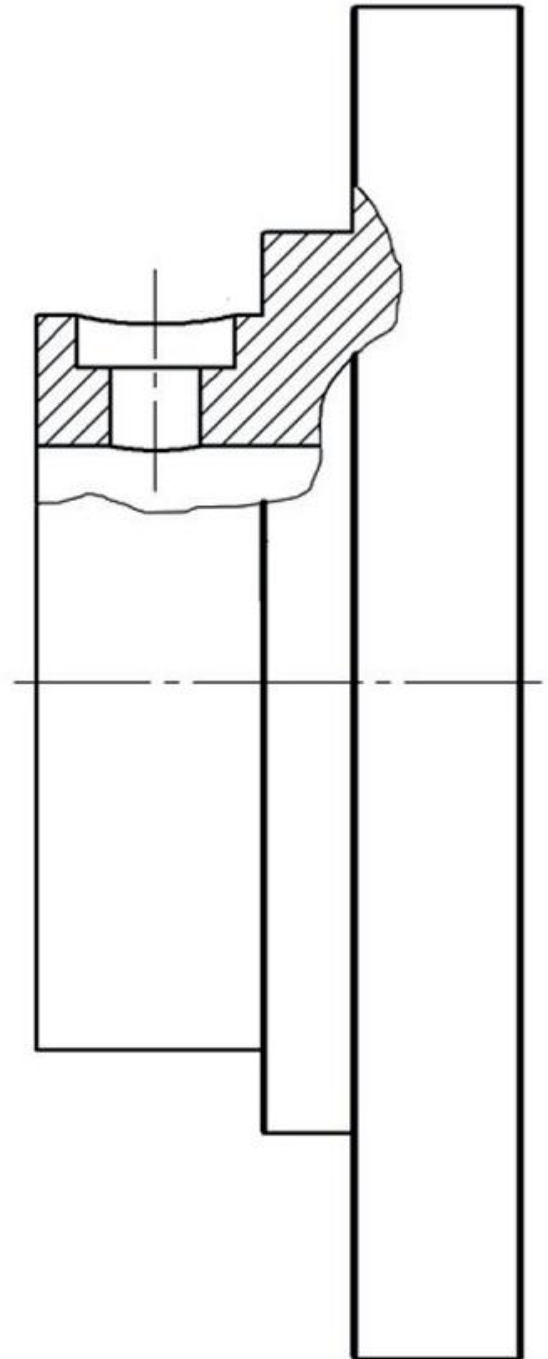
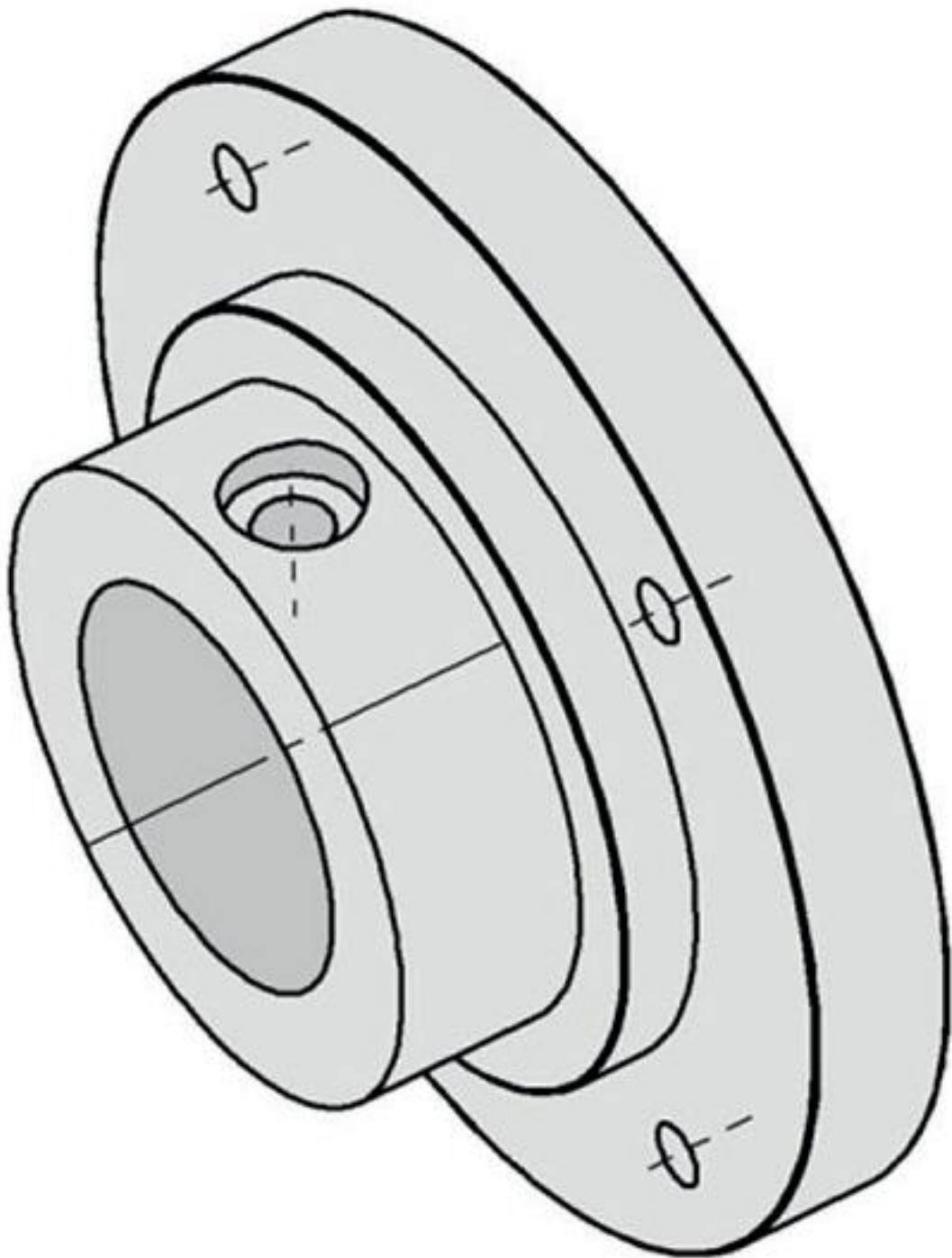
d

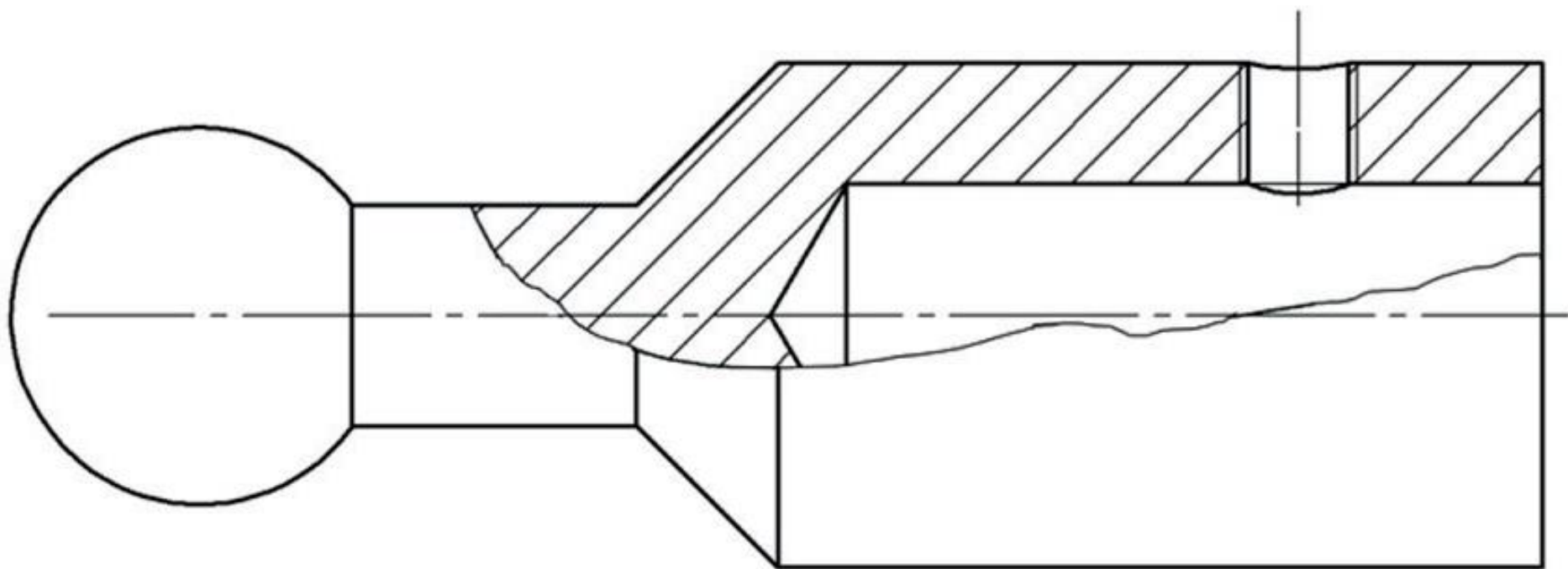
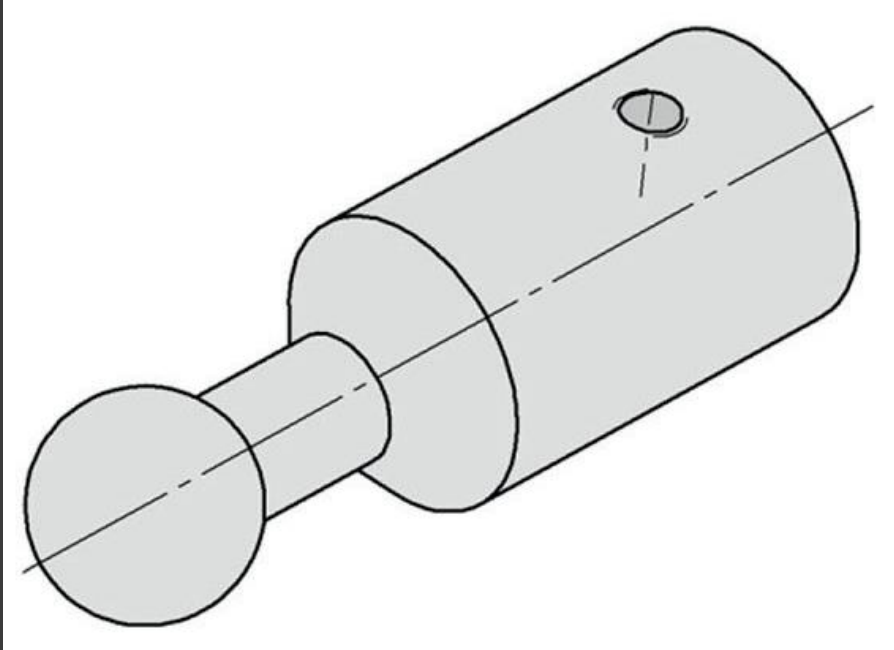
A-A  **35°**

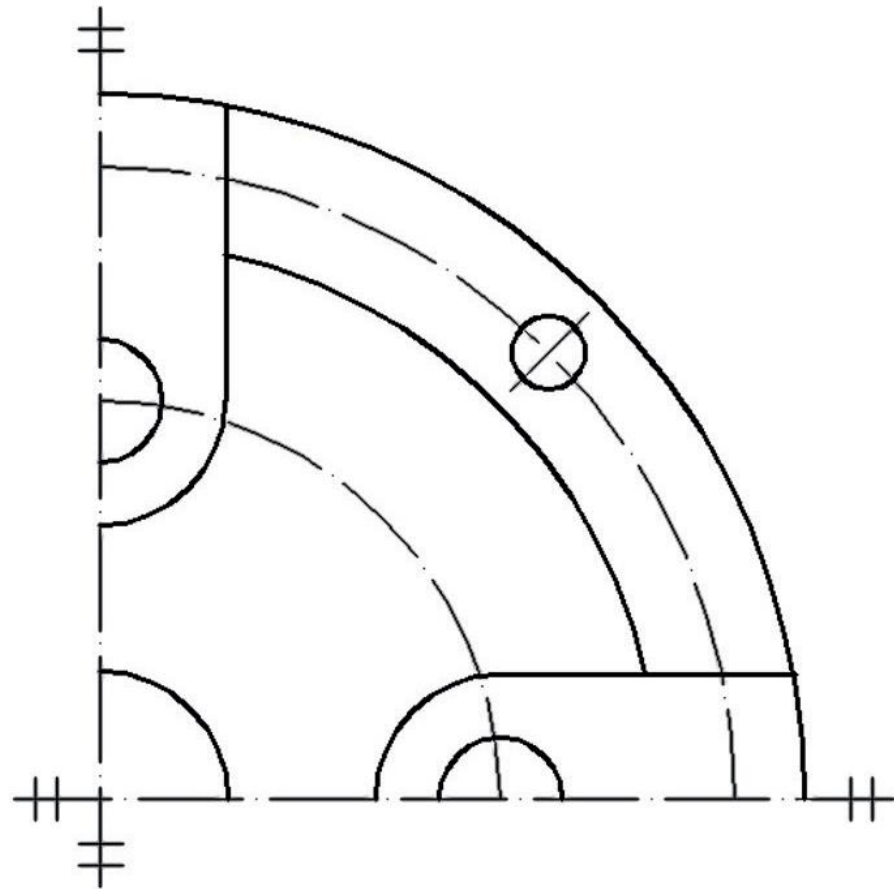
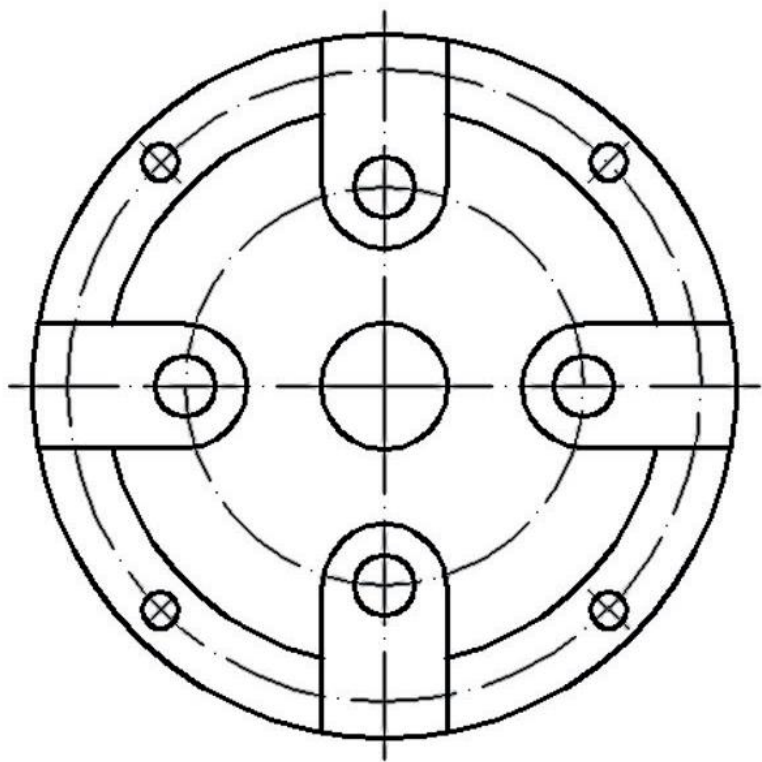


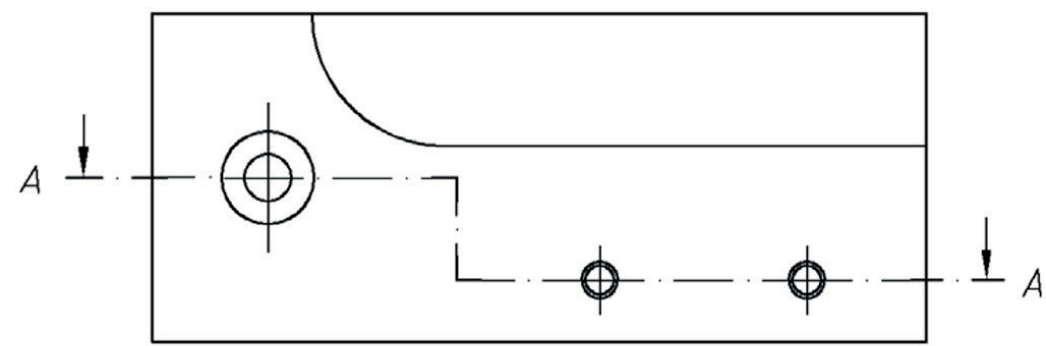
Rodzaje przekrojów

- a) całkowite
- b) cząstkowe części przedmiotu (urwania)
- c) cząstkowe przedmiotów symetrycznych
- d) cząstkowe w zwiększonej podziałce
- e) rozwinięte
- f) specjalnie położone
- g) miejscowe (wyrwania)

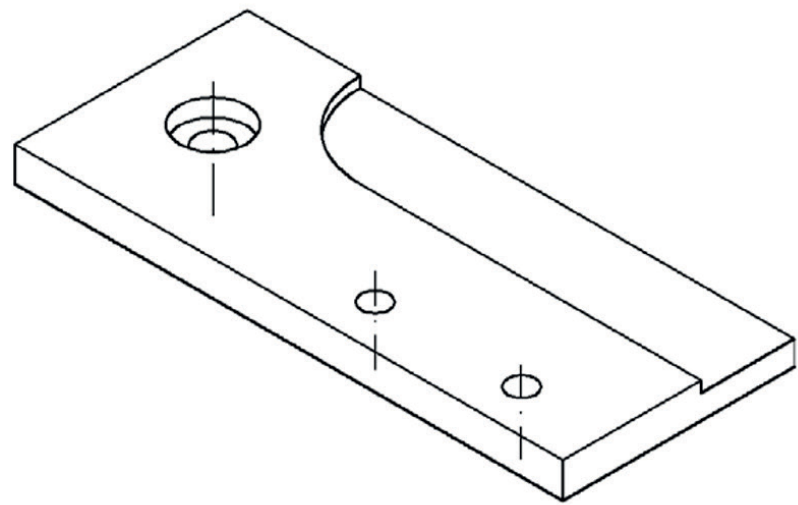
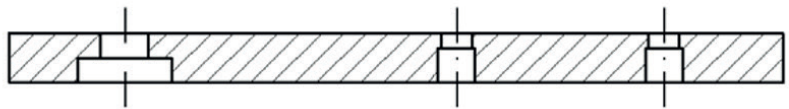


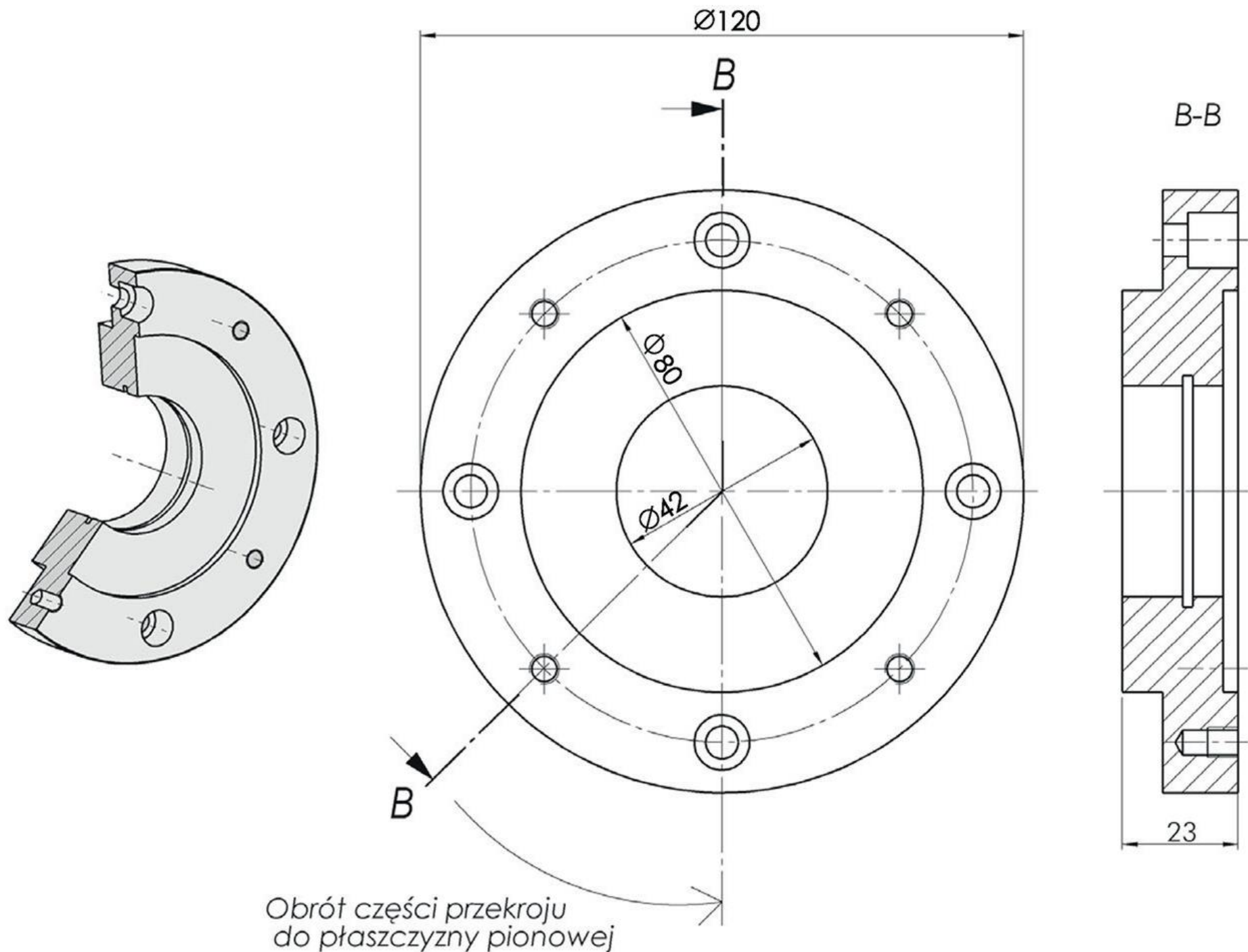




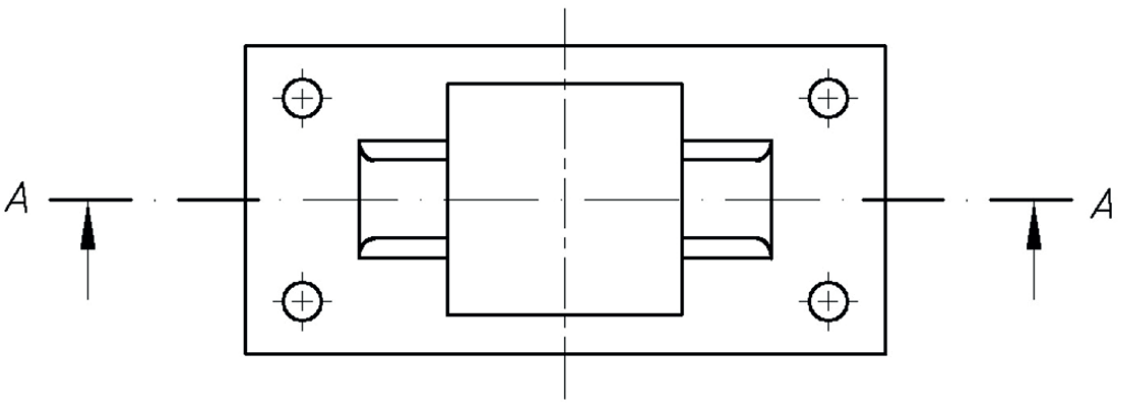
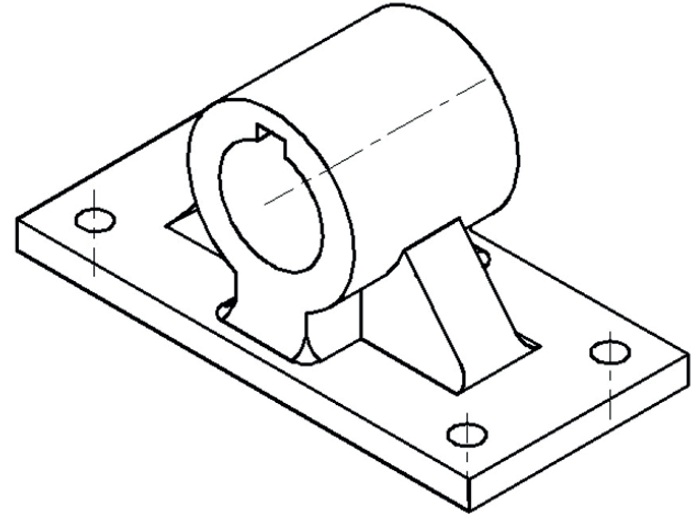
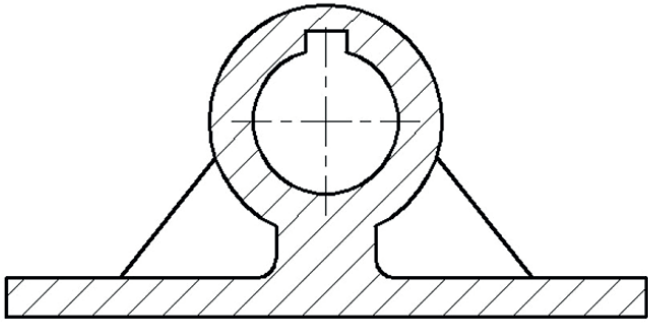


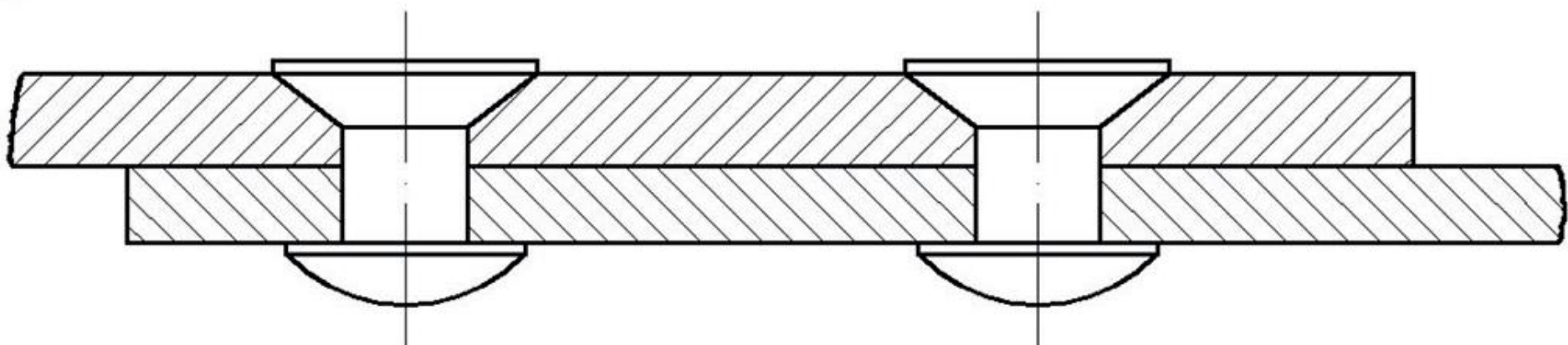
A-A

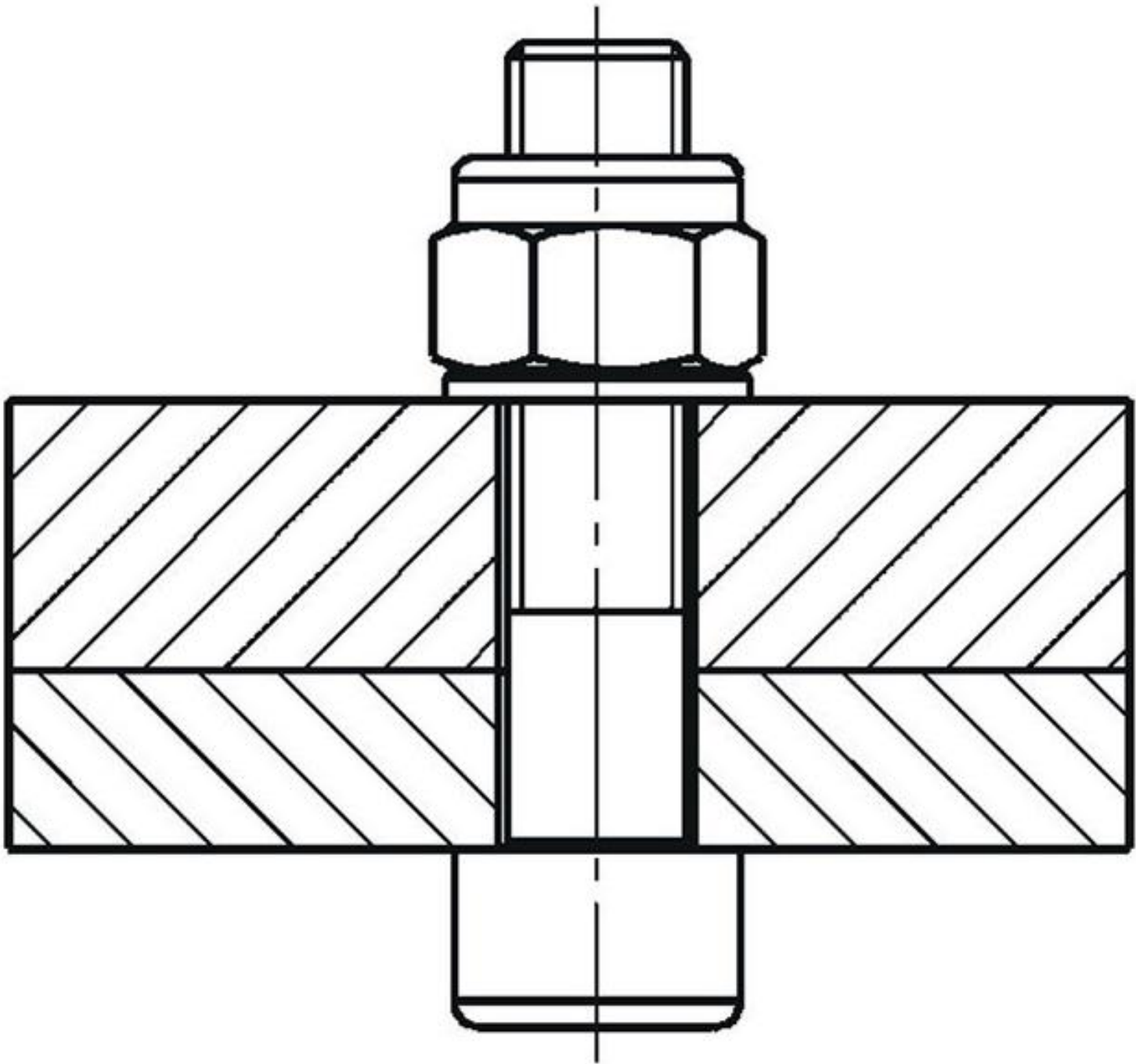


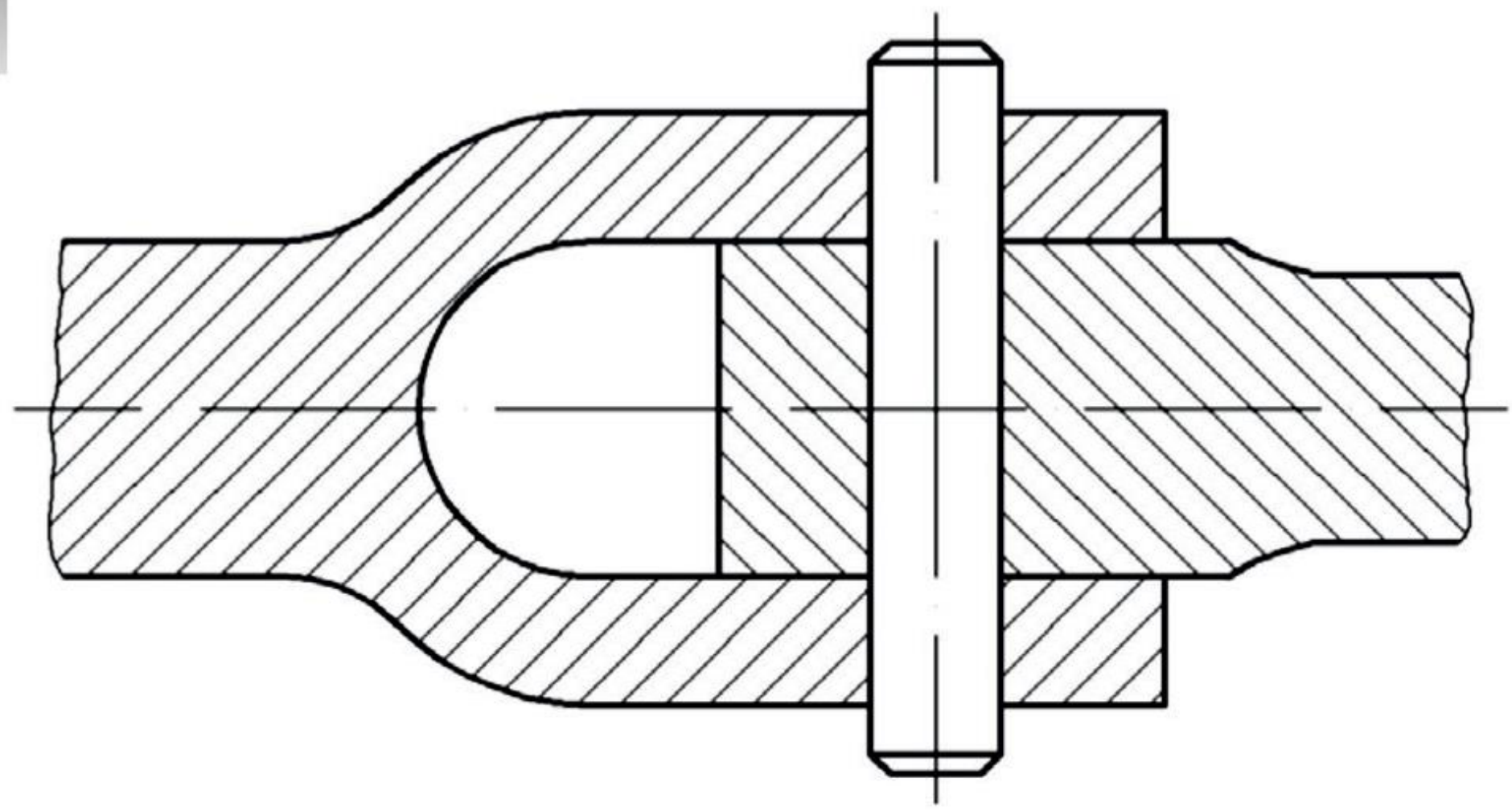


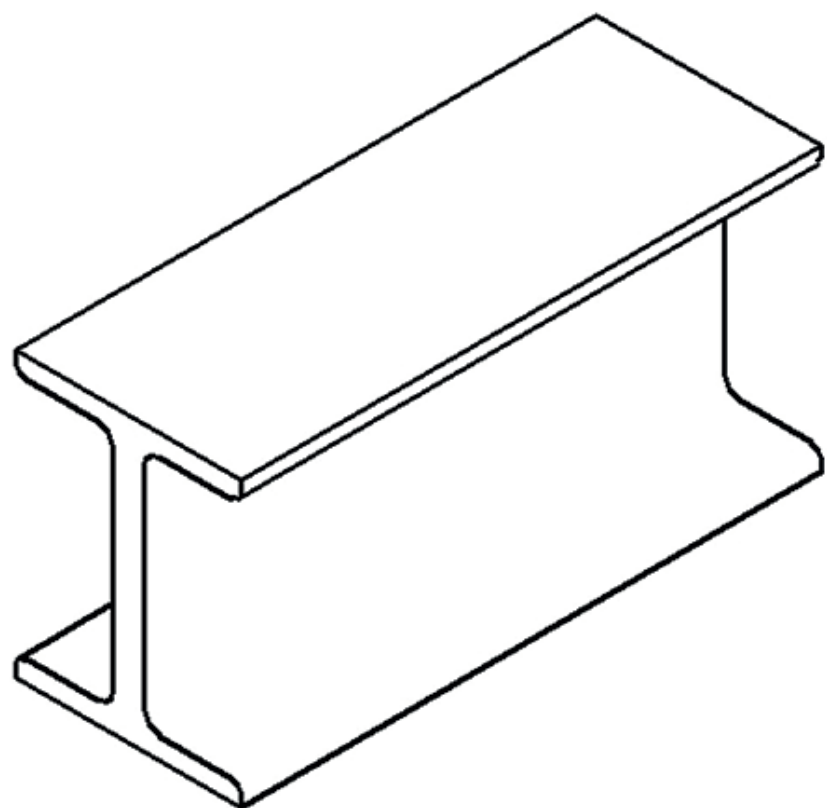
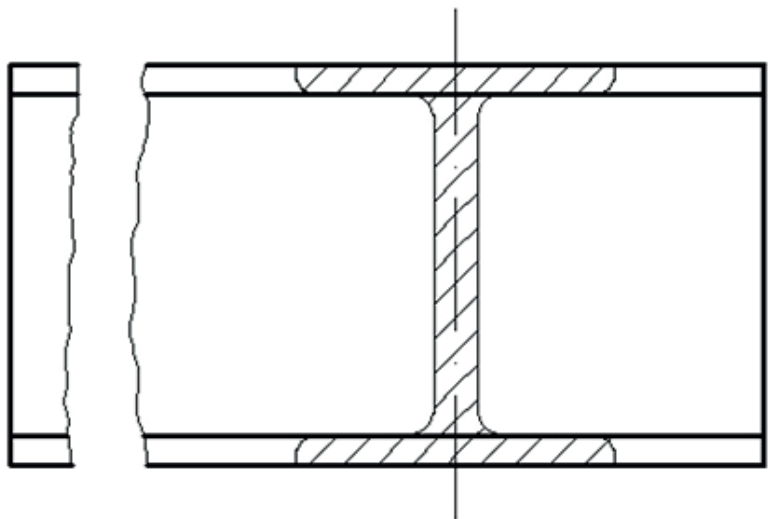
A-A

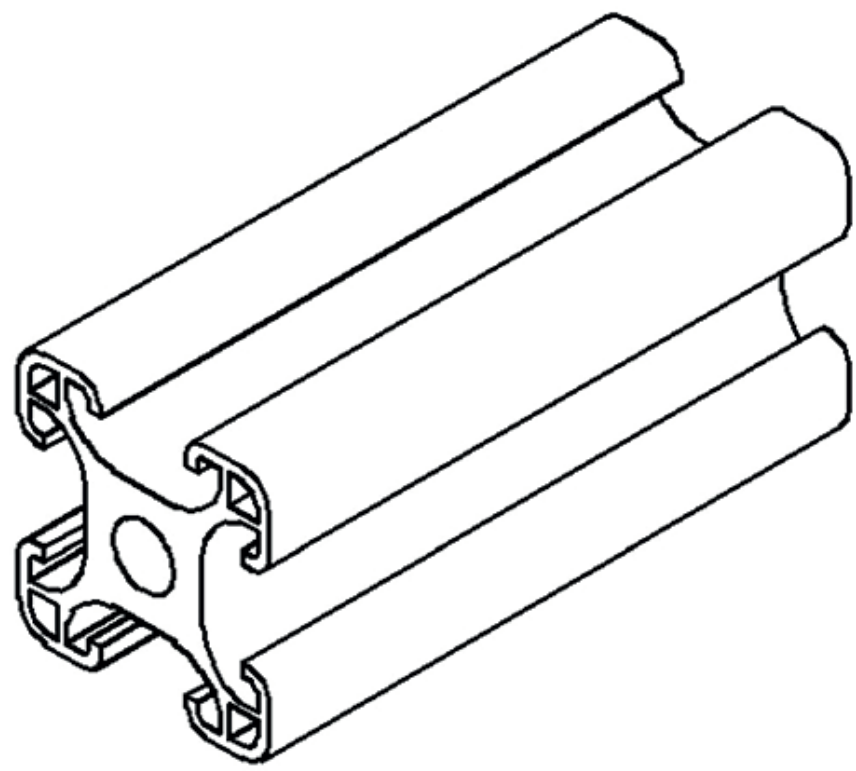
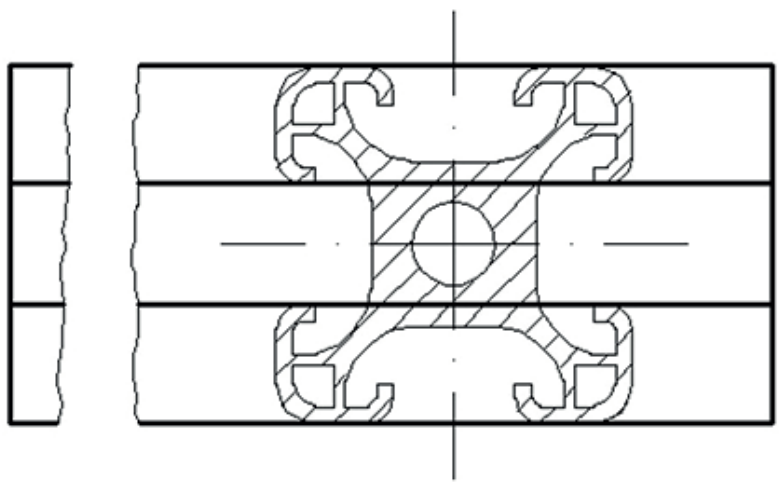


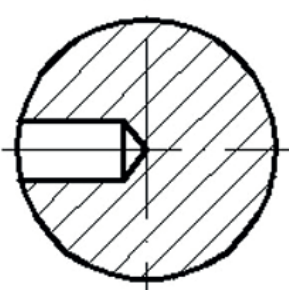
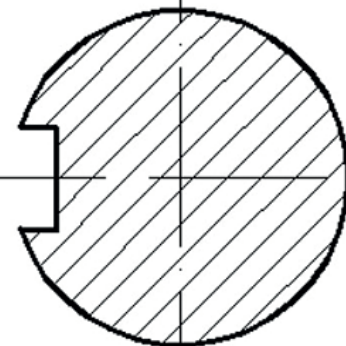
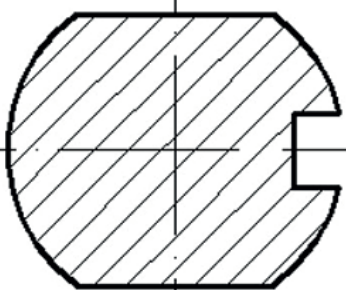
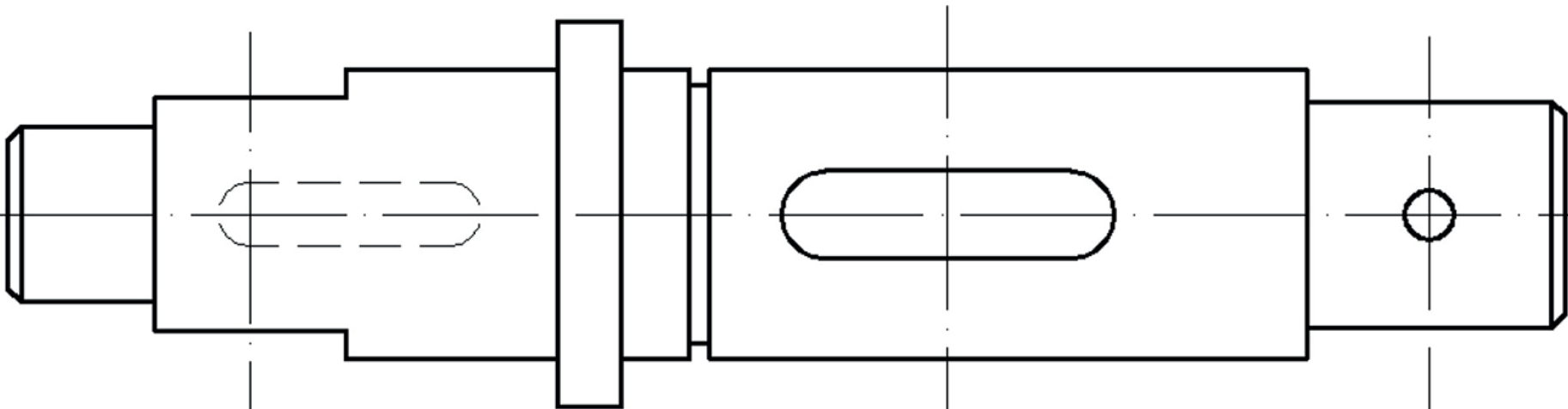


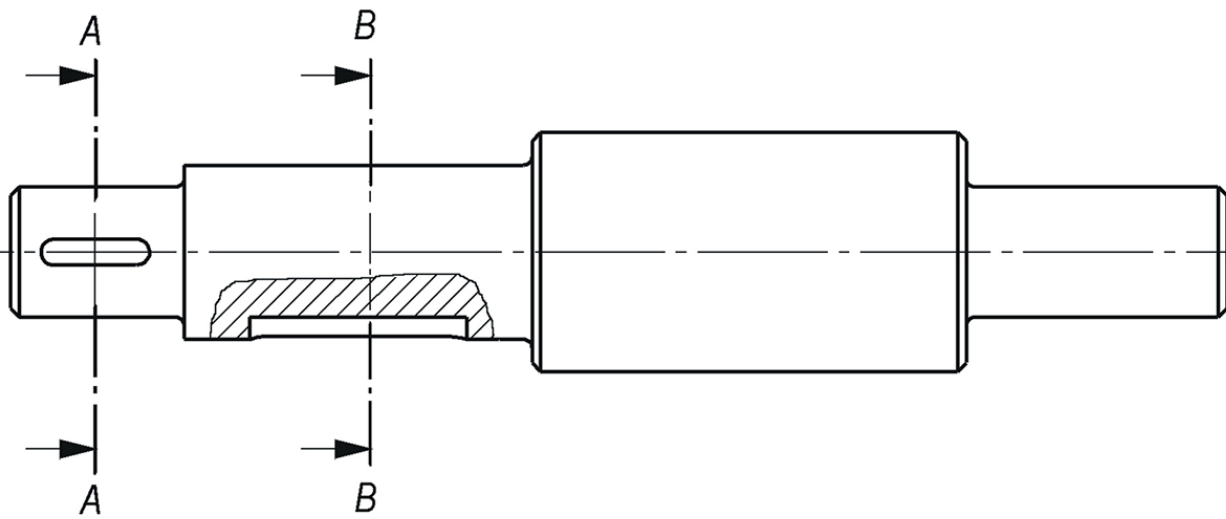






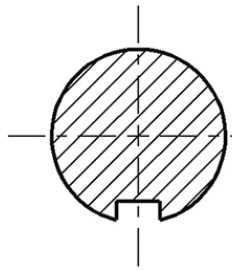
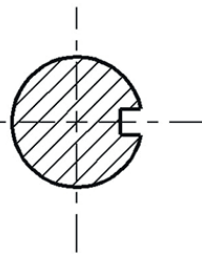


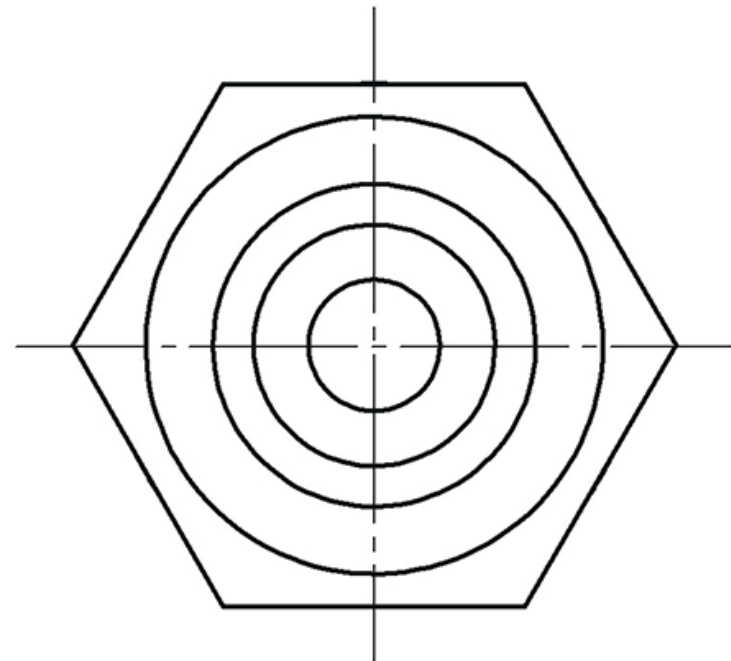
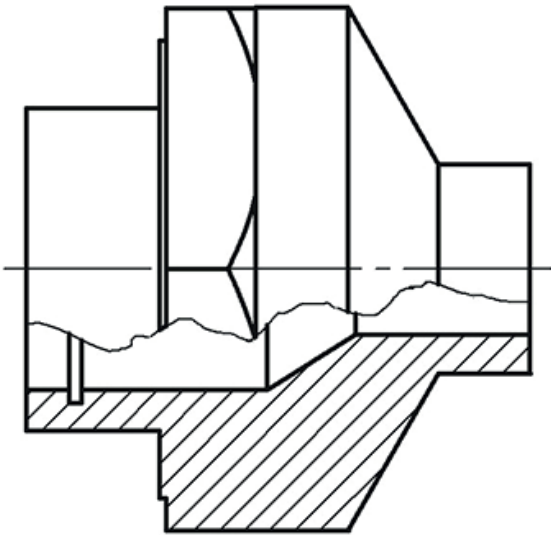
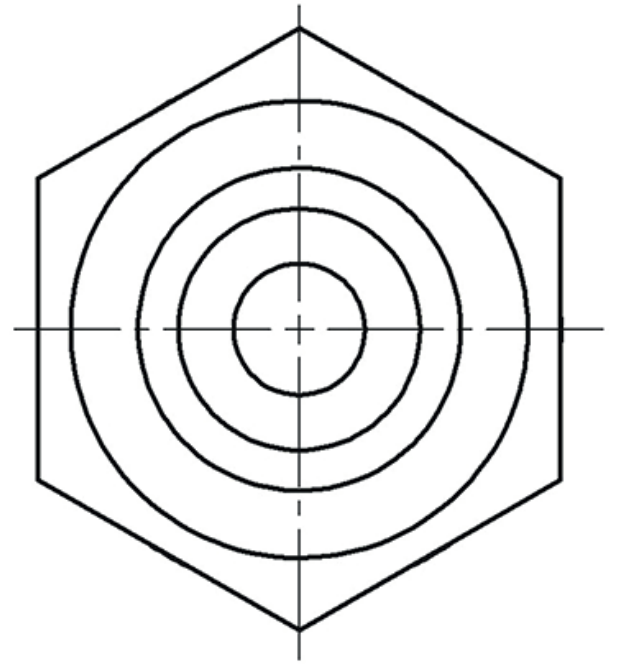
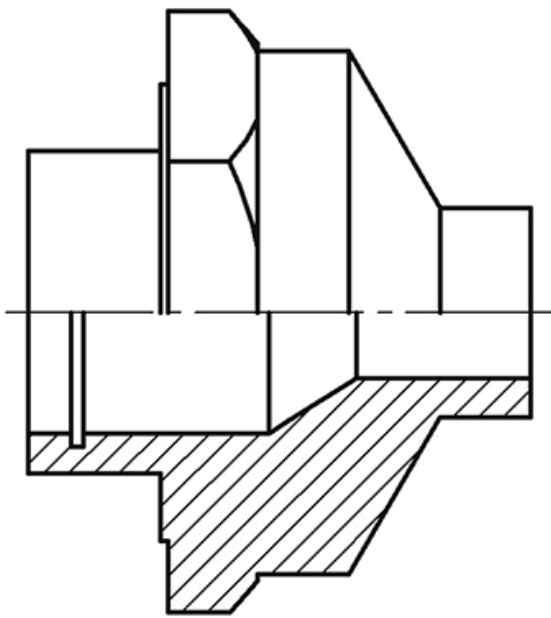


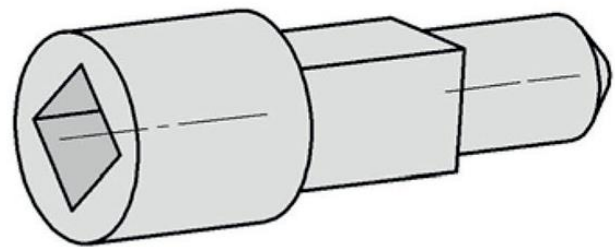
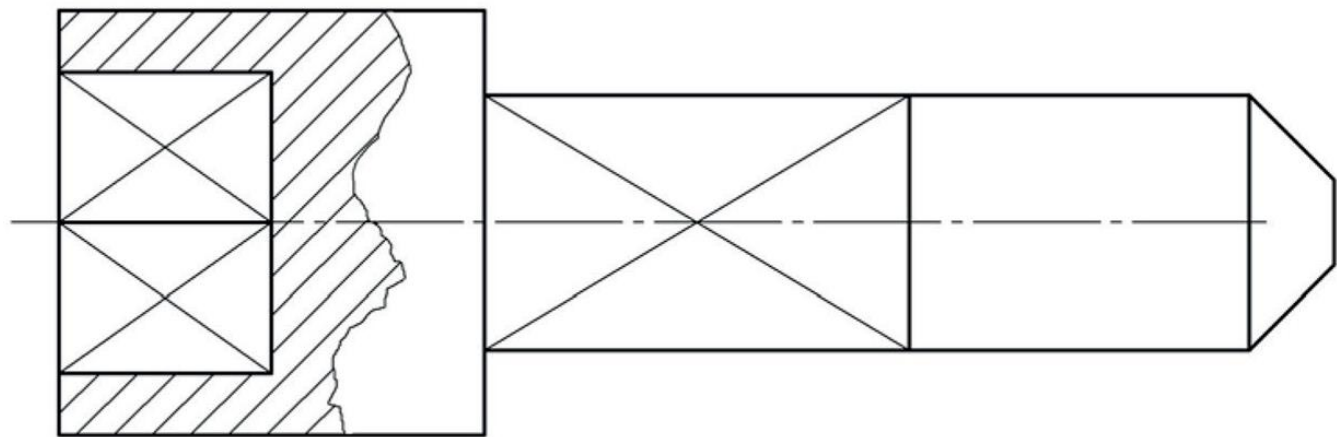
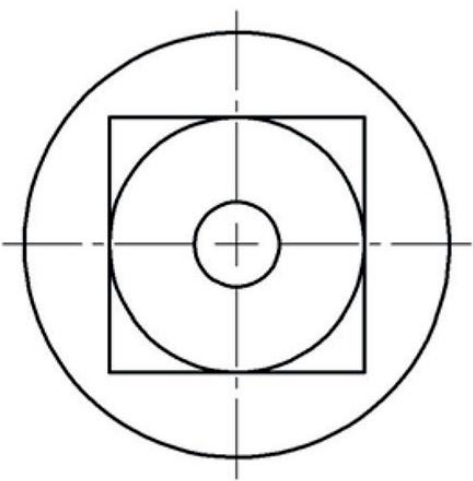


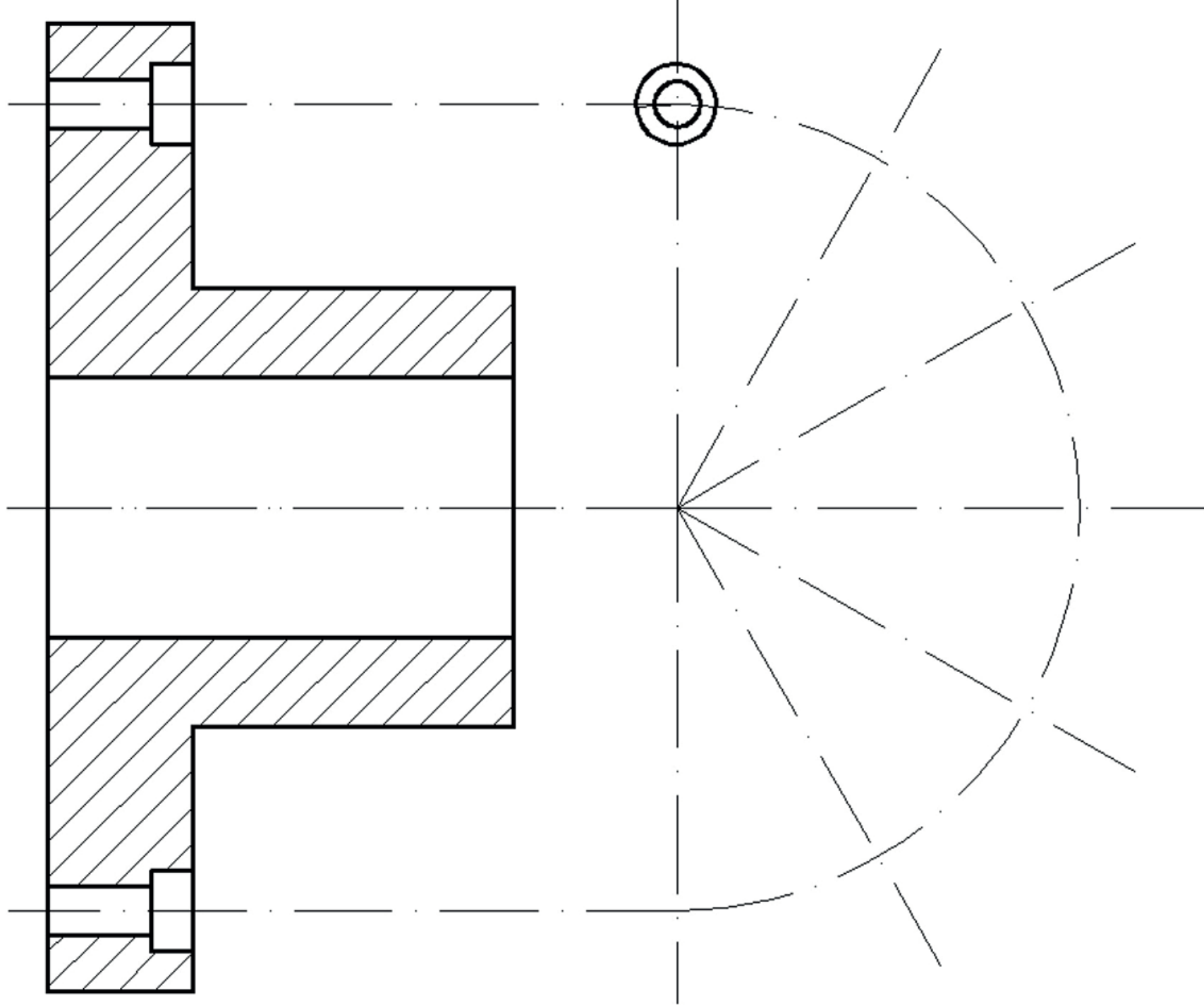
A-A

B-B









Rodzaje przekrojów

- a) całkowite
- b) cząstkowe części przedmiotu (urwania)
- c) cząstkowe przedmiotów symetrycznych
- d) cząstkowe w zwiększonej podziałce
- e) rozwinięte
- f) specjalnie położone
- g) miejscowe (wyrwania)

